



2019 – 2022



L'ATLAS DE LA BIODIVERSITÉ DE LA MÉTROPOLE CLERMONTOISE

**SAINT-GENÈS-
CHAMPANELLE**



**AGIR pour la
BIODIVERSITÉ**
AUVERGNE-RHÔNE-ALPES

3 ANS D' ACTIONS SUR LA MÉTROPOLE...



Fin 2019, la LPO Auvergne-Rhône-Alpes a lancé C.Biodiv : l'Atlas de la biodiversité de la métropole clermontoise. Durant 3 ans, ce projet a placé la biodiversité au cœur d'un programme d'actions de sensibilisation et d'inventaires auxquels tout le monde a pu participer. L'objectif ? **Mieux connaître la biodiversité locale pour mieux la protéger... et mieux nous protéger !** Grâce à de nombreux partenaires, la connaissance des espèces de la métropole a ainsi été grandement améliorée. Les données collectées ont permis d'identifier des secteurs à restaurer et à préserver, et seront utiles pour adapter les aménagements et politiques locales.

Écoles, habitants, élus, aménageurs, agents des espaces verts, etc. : tout le monde est concerné et peut agir pour préserver la biodiversité de notre territoire !

CHIFFRES CLÉS



DE L'ATLAS

LA CAMPAGNE « SEMONS DES GRAINES »

Pour embellir nos quartiers et favoriser la biodiversité urbaine, C.Biodiv a offert près de 4000 sachets de graines de fleurs sauvages à semer. Labellisées « Végétal local », ces plantes seront précieuses aux pollinisateurs !

ACCOMPAGNER LES TECHNICIENS DES ESPACES VERTS

La gestion des espaces verts est précieuse au maintien de la biodiversité. C'est pourquoi la LPO a organisé des formations pour les agents de terrain, présentant enjeux de préservation et solutions pour adopter une gestion écologique.

Crédits photos : Coccinelle à sept points © Romain Riols • Fresque biodiversité par Apogé © Mediacoop



Retrouvez tous les partenaires : cbiodiv.org/les-partenaires/

... ET À ST-GENÈS-CHAMPANELLE ?



Animations nature : Les élèves de l'école maternelle de Saint-Genès-Champanelle ont pu être initiés à l'ornithologie avec la LPO. Jumelles en main, ils ont appris à observer et identifier quelques-uns de nos amis à plumes.

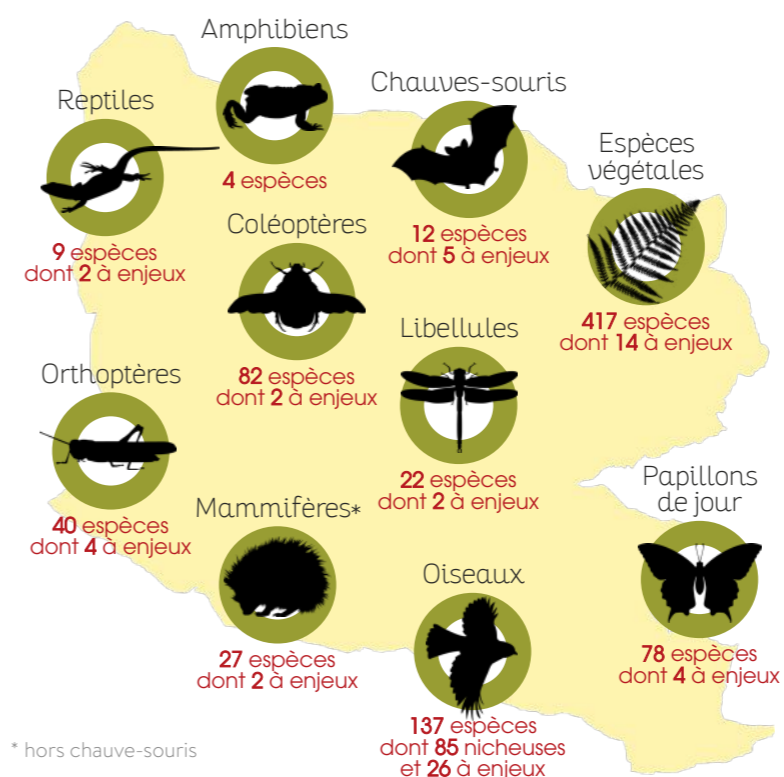
Plusieurs sorties et ateliers nature ont aussi été proposés aux habitants, notamment via un partenariat avec l'Escapad' et la commune. Placés au cœur de l'action, les participants ont pu construire et repartir avec leurs gîtes à chauves-souris, nichoirs ou encore mangeoires.

Refuge LPO : Fin 2020, la ville de Saint-Genès-Champanelle a inscrit la zone humide qui se situe derrière l'Escapad' en Refuge LPO. Arbres têtards, restauration de mares, plantation d'arbres et arbustes, installation de nichoirs, de gîtes à chauves-souris... autant d'actions en faveur de la biodiversité qui seront engagées sur ce site !

Inventaire des chauves-souris : En 2021, une étude a été menée sur Laschamps par l'association Chauve-Souris Auvergne. Cet inventaire a confirmé l'intérêt de la zone tant comme territoire de chasse que de transit pour les chauves-souris.

> Atelier construction de gîtes à chauves-souris

LES CHIFFRES CLÉS DE SAINT-GENÈS-CHAMPANELLE



* hors chauve-souris



Ces chiffres sont issus des connaissances collectées grâce aux naturalistes bénévoles et professionnels qui ont confié leurs données à C.Biodiv. Ces informations sont le reflet de l'état des connaissances et ne sont donc pas exhaustives.

Les espèces « à enjeux » ont été définies en concertation avec les experts naturalistes du territoire et sur la base des listes rouges produites par l'UICN, qui classent les espèces selon leur statut de vulnérabilité.

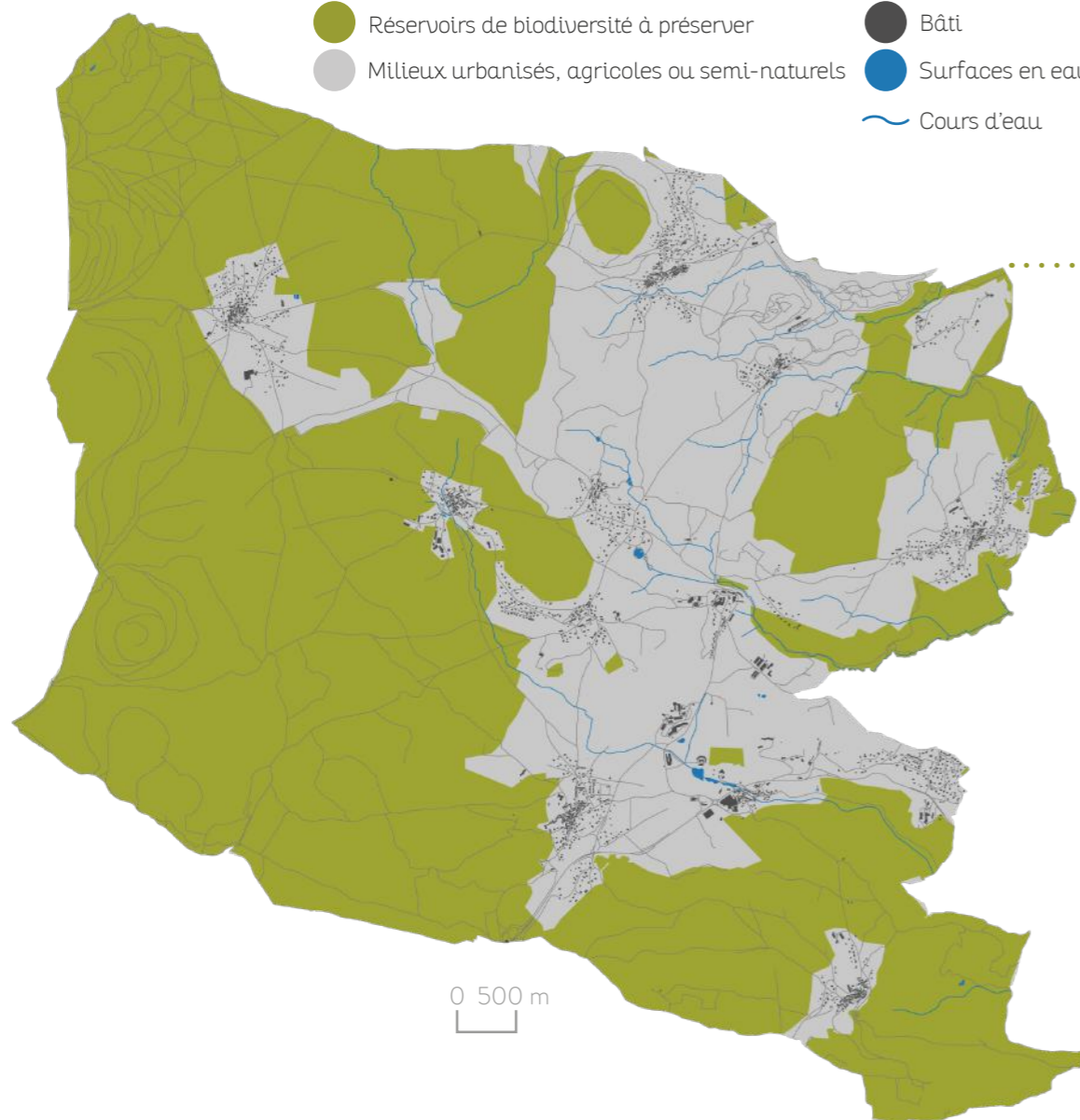
ZONES À PRÉSERVER POUR LA BIODIVERSITÉ



À SAINT-GENÈS-CHAMPANELLE

Légende

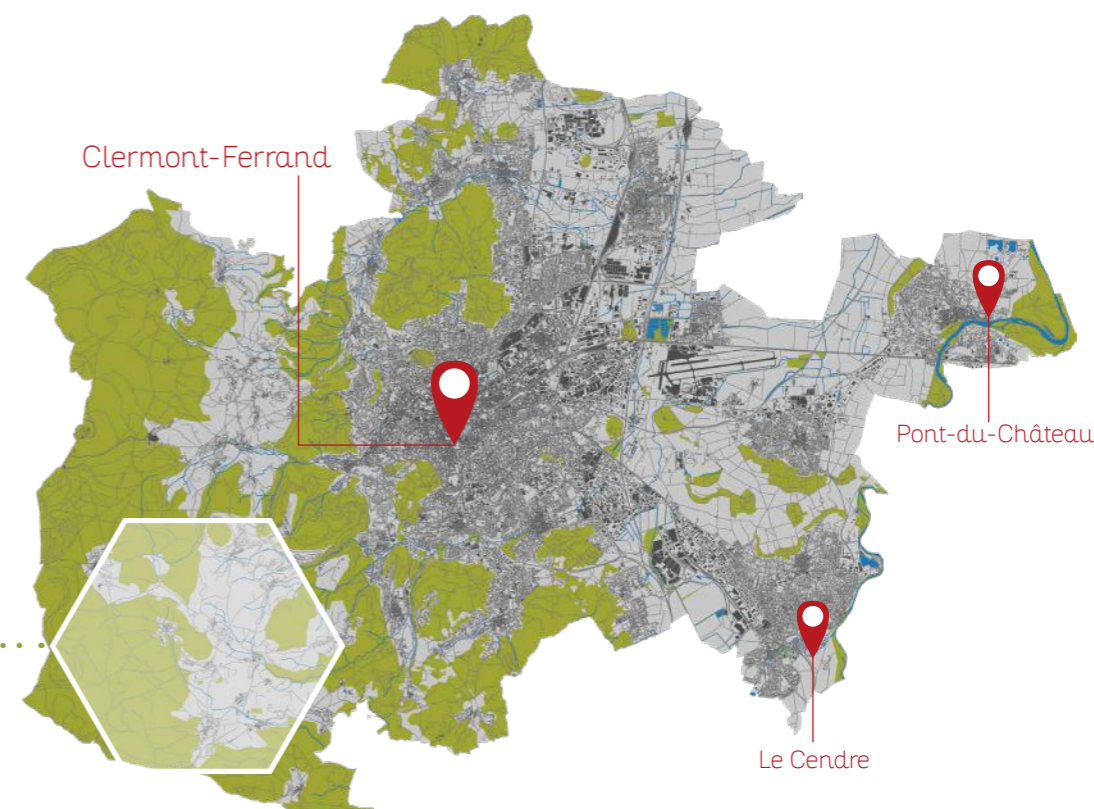
- Réservoirs de biodiversité à préserver
- Milieux urbanisés, agricoles ou semi-naturels
- Bâti
- Surfaces en eau
- Cours d'eau



LES RÉSERVOIRS DE BIODIVERSITÉ

Espaces où la biodiversité est la plus riche ou la mieux représentée, les réservoirs permettent aux espèces d'effectuer l'ensemble de leur cycle de vie (alimentation, reproduction, repos). Ils sont reliés entre eux par des corridors écologiques qui permettent aux espèces de se déplacer. Tout aussi importants à préserver que les réservoirs, ces corridors prennent plusieurs formes (haies, cours d'eau, bosquets, mares...) et constituent eux-mêmes des lieux de vie !

MÉTROPOLE CLERMONTOISE



LES ESPÈCES EMBLÉMATIQUES DE SAINT-GENÈS-CHAMPANELLE

L'Hermine

Brune à la belle saison, elle devient blanche l'hiver. Habitante des prairies et bocages d'altitude, elle se nourrit de petits mammifères comme les campagnols.



La Chouette de Tengmalm

Ce petit rapace nocturne se reconnaît à sa tête ronde et ses yeux d'or. Elle vit dans les hêtraies en altitude, comme c'est le cas en Chaîne des Puys.



La Grenouille rousse

Pour attirer les femelles, les mâles émettent un ronronnement. Regroupées près de la surface, les pontes peuvent contenir jusqu'à 4000 œufs !



POUR ALLER PLUS LOIN • Cartes interactives : cbiodiv.org/a-la-cartel/

S'ENGAGER EN TANT QUE COMMUNE

Trois actions concrètes à mettre en place :



RÉDUIRE LA POLLUTION LUMINEUSE

Néfaste pour la biodiversité et pour notre santé, elle peut facilement être réduite. Adapter l'éclairage nocturne permet aussi des économies budgétaires et énergétiques.

Et si votre commune participait au label Villes et Villages étoilés ?

+ d'infos : anpcen.fr ▶



ADOPTER UNE GESTION ÉCOLOGIQUE

Former les équipes d'entretien, favoriser les fauches tardives, éviter les périodes sensibles pour la faune sauvage...

Ce levier d'action conjugue préservation de la biodiversité, création d'îlots de fraîcheur et amélioration du cadre de vie !



RESTAURER LES TRAMES VERTE ET BLEUE

Intégrer les continuités écologiques dans la politique d'aménagement est essentiel à la survie des espèces.

Crapauds, passages à hérissons, réseau de mares, haies champêtres sont autant de solutions en faveur de la circulation des espèces.

AGIR AVEC LA LPO

Vous souhaitez développer des actions en faveur de la biodiversité sur votre commune ?

La LPO vous accompagne !

Démarche Refuge LPO • Éducation à l'environnement • Expertise naturaliste

Contactez-nous à auvergne@lpo.fr ou au 04 37 61 05 06

Vous avez trouvé un oiseau en détresse ?

Contactez le Centre de Sauvegarde au 07 76 32 59 77

Soutenez le centre : auvergne-rhone-alpes.lpo.fr/don ▶



UNION EUROPÉENNE



LEUROPÉ S'ENGAGE
en région
Auvergne-Rhône-Alpes
avec le FEDER



C.Biodiv est cofinancé par l'Union européenne dans le cadre du Fonds Européen de Développement Régional (FEDER) et par Clermont Auvergne Métropole

Couverture : Chouette de Tengmalm © Romain Riols - Vue de Saint-Genès-Champanelle © ESM CAT - Grenouille rousse © Typhaine Lyon - Hermine © Romain Riols

Coordination : Gaëlle Giraud et Marie Lathuilière, LPO AuRA • Recherche photographies : Typhaine Lyon, LPO AuRA - Mise en page : Camille Combes, LPO AuRA • Illustrations : Vice Versa (agence) • Date : 2022