



2019 – 2022



L'ATLAS DE LA BIODIVERSITÉ DE LA MÉTROPOLE CLERMONTOISE

LEMPDES



AGIR pour la
BIODIVERSITÉ
AUVERGNE-RHÔNE-ALPES

3 ANS D' ACTIONS SUR LA MÉTROPOLE...



Fin 2019, la LPO Auvergne-Rhône-Alpes a lancé C.Biodiv : l'Atlas de la biodiversité de la métropole clermontoise. Durant 3 ans, ce projet a placé la biodiversité au cœur d'un programme d'actions de sensibilisation et d'inventaires auxquels tout le monde a pu participer. L'objectif ? **Mieux connaître la biodiversité locale pour mieux la protéger... et mieux nous protéger !** Grâce à de nombreux partenaires, la connaissance des espèces de la métropole a ainsi été grandement améliorée. Les données collectées ont permis d'identifier des secteurs à restaurer et à préserver, et seront utiles pour adapter les aménagements et politiques locales.

Écoles, habitants, élus, aménageurs, agents des espaces verts, etc. : tout le monde est concerné et peut agir pour préserver la biodiversité de notre territoire !

CHIFFRES CLÉS



DE L'ATLAS

LA CAMPAGNE « SEMONS DES GRAINES »

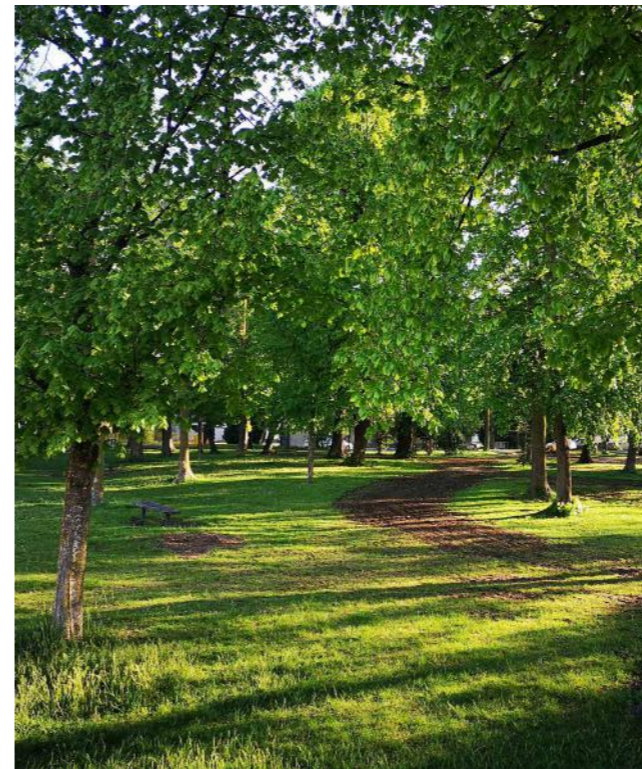
Pour embellir nos quartiers et favoriser la biodiversité urbaine, C.Biodiv a offert près de 4000 sachets de graines de fleurs sauvages à semer. Labellisées « Végétal local », ces plantes seront précieuses aux pollinisateurs !

ACCOMPAGNER LES TECHNICIENS DES ESPACES VERTS

La gestion des espaces verts est précieuse au maintien de la biodiversité. C'est pourquoi la LPO a organisé des formations pour les agents de terrain, présentant enjeux de préservation et solutions pour adopter une gestion écologique.

Crédits photos : Coccinelle à sept points © Romain Riols • Fresque biodiversité par Apogé © Mediacoop

... ET À LEMPDES ?



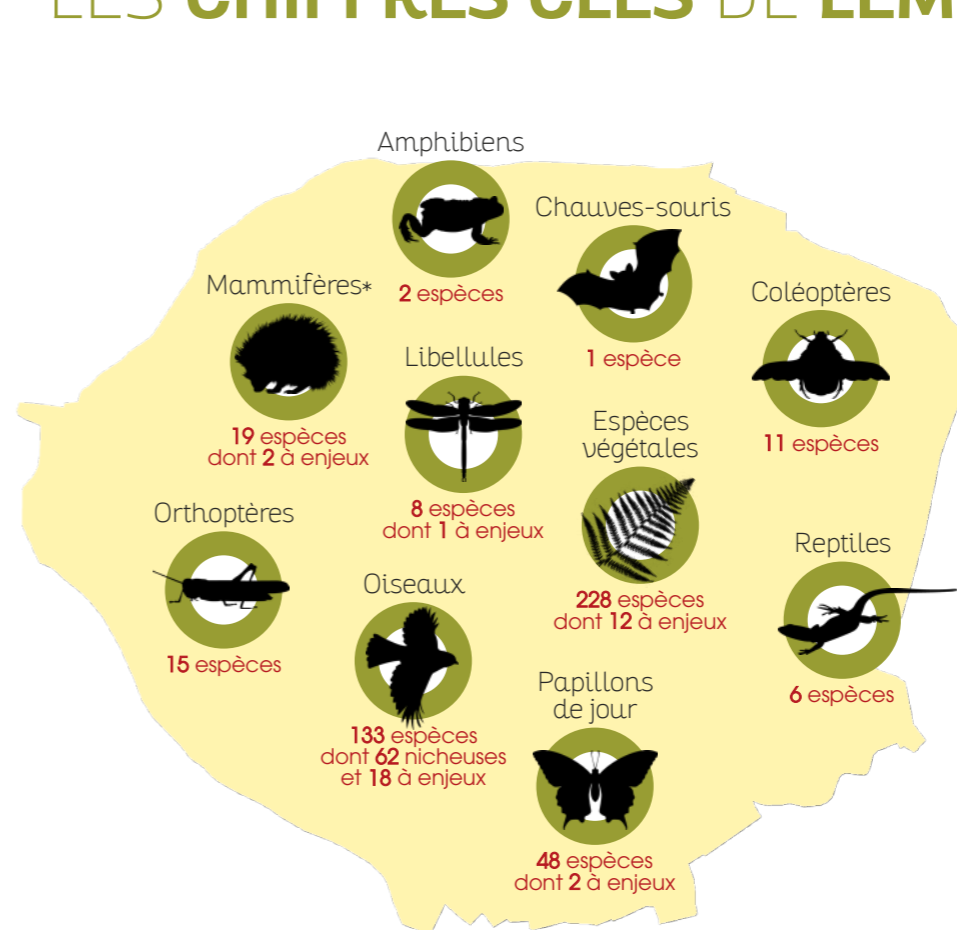
Animations nature : Les élèves de seconde du lycée agricole de Marmilhat ont pu être initiés à l'ornithologie et aux sciences participatives avec la LPO. Jumelles en main, ils ont ainsi pu apprendre à identifier et inventorier quelques-uns de nos amis à plumes. Plusieurs animations « En quête de biodiversité » ont également été proposées au grand public dans le Parc de la Mairie, en partenariat avec la médiathèque Jacques-Prévert.

Refuge LPO : En 2021, la ville de Lempdes a inauguré son 1^{er} Refuge LPO au Parc de la Mairie. Mise en place d'une tonte différenciée, fauche tardive, installation de nichoirs, de gîtes à chauves-souris... autant d'actions en faveur de la biodiversité qui seront engagées sur ce site !

Rencontres inédites : En juillet 2021, deux espèces d'oiseaux très rares pour l'Auvergne ont été observées dans un champ inondé, à proximité de l'aéroport : trois Spatules blanches et un Pluvier argenté.

> Nouveau Refuge LPO au Parc de la Mairie

LES CHIFFRES CLÉS DE LEMPDES



Ces chiffres sont issus des connaissances collectées grâce aux naturalistes bénévoles et professionnels qui ont confié leurs données à C.Biodiv. Ces informations sont le reflet de l'état des connaissances et ne sont donc pas exhaustives.

Les espèces « à enjeux » ont été définies en concertation avec les experts naturalistes du territoire et sur la base des listes rouges produites par l'UICN, qui classent les espèces selon leur statut de vulnérabilité.



Retrouvez tous les partenaires : cbiodiv.org/les-partenaires/

* hors chauve-souris

ZONES À PRÉSERVER POUR LA BIODIVERSITÉ



SUR LA COMMUNE DE LEMPDES

Légende

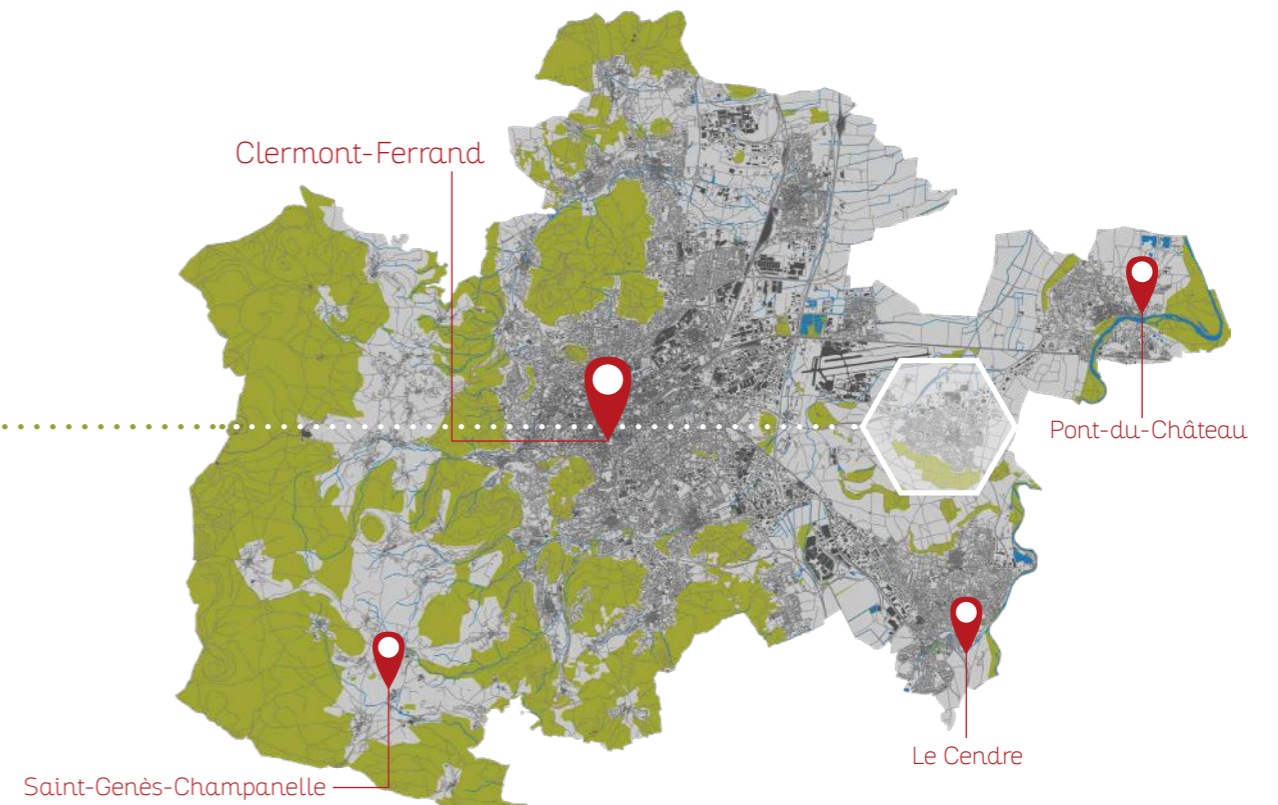
- Réservoirs de biodiversité à préserver
- Milieux urbanisés, agricoles ou semi-naturels
- Bâti
- Surfaces en eau
- ~ Cours d'eau



LES RÉSERVOIRS DE BIODIVERSITÉ

Espaces où la biodiversité est la plus riche ou la mieux représentée, les réservoirs permettent aux espèces d'effectuer l'ensemble de leur cycle de vie (alimentation, reproduction, repos). Ils sont reliés entre eux par des corridors écologiques qui permettent aux espèces de se déplacer. Tout aussi importants à préserver que les réservoirs, ces corridors prennent plusieurs formes (haies, cours d'eau, bosquets, mares...) et constituent eux-mêmes des lieux de vie !

MÉTROPOLE CLERMONTOISE



LES ESPÈCES EMBLÉMATIQUES DE LEMPDES

L'Alyte accoucheur

Le mâle de ce petit crapaud, après avoir fécondé les œufs, les garde enroulés autour de ses pattes arrières, jusqu'à leur éclosion. A Lempdes, on peut l'entendre chanter à Marmilhat.



L'Ascalaphe ambré

Cet insecte aux allures de papillon et aux ailes nervurées comme celles des libellules est en fait un « neuroptère ». Appréciant la chaleur, il fréquente les pelouses sèches et les friches.



L'Ophrys araignée

Cette orchidée doit son nom à l'un de ses pétales qui rappelle l'abdomen d'une araignée. Sa forme et sa couleur particulières attirent l'insecte pollinisateur de la plante.



POUR ALLER PLUS LOIN • Cartes interactives : cbiodiv.org/a-la-carte/

S'ENGAGER EN TANT QUE COMMUNE

Trois actions concrètes à mettre en place :



RÉDUIRE LA POLLUTION LUMINEUSE

Néfaste pour la biodiversité et pour notre santé, elle peut facilement être réduite. Adapter l'éclairage nocturne permet aussi des économies budgétaires et énergétiques.

Et si votre commune participait au label Villes et Villages étoilés ?

+ d'infos : anpcen.fr ▶



ADOPTER UNE GESTION ÉCOLOGIQUE

Former les équipes d'entretien, favoriser les fauches tardives, éviter les périodes sensibles pour la faune sauvage...

Ce levier d'action conjugue préservation de la biodiversité, création d'îlots de fraîcheur et amélioration du cadre de vie !



RESTAURER LES TRAMES VERTE ET BLEUE

Intégrer les continuités écologiques dans la politique d'aménagement est essentiel à la survie des espèces.

Crapauds, passages à hérissons, réseau de mares, haies champêtres sont autant de solutions en faveur de la circulation des espèces.

AGIR AVEC LA LPO

Vous souhaitez développer des actions en faveur de la biodiversité sur votre commune ?

La LPO vous accompagne !

Démarche Refuge LPO • Éducation à l'environnement • Expertise naturaliste

Contactez-nous à auvergne@lpo.fr ou au 04 37 61 05 06

Vous avez trouvé un oiseau en détresse ?

Contactez le Centre de Sauvegarde au 07 76 32 59 77

Soutenez le centre : auvergne-rhone-alpes.lpo.fr/don ▶



UNION EUROPÉENNE



C.Biodiv est cofinancé par l'Union européenne dans le cadre du Fonds Européen de Développement Régional (FEDER) et par Clermont Auvergne Métropole

Couverture : Ascalaphe ambré © Romain Riols - Vue de Lempdes © Ville de Lempdes - Alytes accoucheurs © Romain Riols - Ascalaphe ambré © Romain Riols - Ophrys araignée © Alain Charreyron

Coordination : Gaëlle Giraud et Marie Lathuilière, LPO AuRA • Recherche photographies : Typhaine Lyon, LPO AuRA - Mise en page : Camille Combes, LPO AuRA • Illustrations : Vice Versa (agence) • Date : 2022