



2019 – 2022



L'ATLAS DE LA BIODIVERSITÉ DE LA MÉTROPOLE CLERMONTOISE

GERZAT



AGIR pour la
BIODIVERSITÉ
AUVERGNE-RHÔNE-ALPES

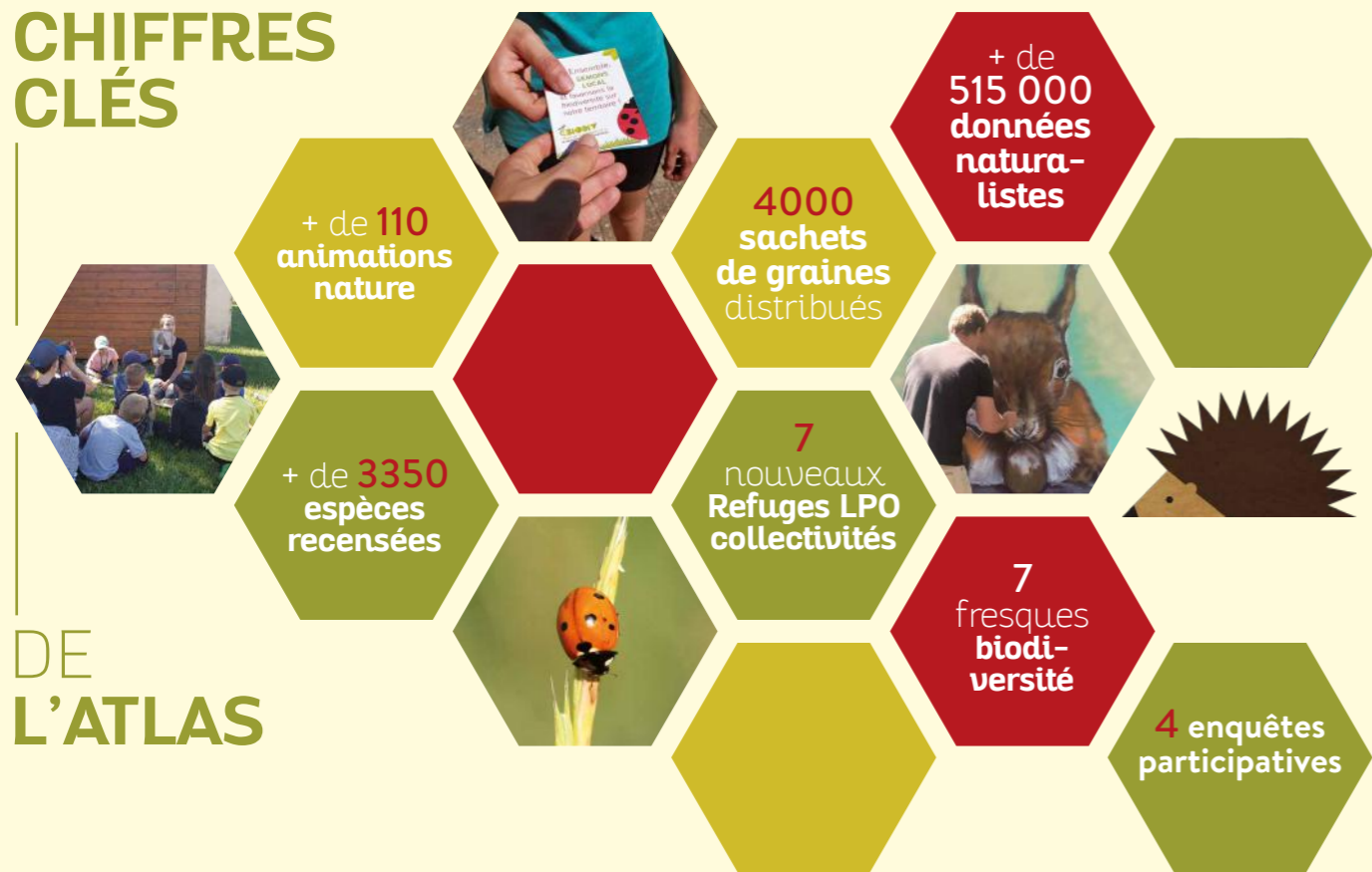
3 ANS D' ACTIONS SUR LA MÉTROPOLE...



Fin 2019, la LPO Auvergne-Rhône-Alpes a lancé C.Biodiv : l'Atlas de la biodiversité de la métropole clermontoise. Durant 3 ans, ce projet a placé la biodiversité au cœur d'un programme d'actions de sensibilisation et d'inventaires auxquels tout le monde a pu participer. L'objectif ? **Mieux connaître la biodiversité locale pour mieux la protéger... et mieux nous protéger !** Grâce à de nombreux partenaires, la connaissance des espèces de la métropole a ainsi été grandement améliorée. Les données collectées ont permis d'identifier des secteurs à restaurer et à préserver, et seront utiles pour adapter les aménagements et politiques locales.

Écoles, habitants, élus, aménageurs, agents des espaces verts, etc. : tout le monde est concerné et peut agir pour préserver la biodiversité de notre territoire !

CHIFFRES CLÉS



DE L'ATLAS

LA CAMPAGNE « SEMONS DES GRAINES »

Pour embellir nos quartiers et favoriser la biodiversité urbaine, C.Biodiv a offert près de 4000 sachets de graines de fleurs sauvages à semer. Labellisées « Végétal local », ces plantes seront précieuses aux pollinisateurs !

ACCOMPAGNER LES TECHNICIENS DES ESPACES VERTS

La gestion des espaces verts est précieuse au maintien de la biodiversité. C'est pourquoi la LPO a organisé des formations pour les agents de terrain, présentant enjeux de préservation et solutions pour adopter une gestion écologique.

Crédits photos : Coccinelle à sept points © Romain Riols • Fresque biodiversité par Apogé © Mediacoop



Retrouvez tous les partenaires : cbiodiv.org/les-partenaires/

... ET À GERZAT ?



Exposition Nature : En 2021, dans le cadre d'un partenariat avec la LPO et C.Biodiv, la médiathèque Alphonse-Daudet a accueilli l'exposition « *Hirondelles et Martinets* ». Les usagers de la médiathèque ont ainsi pu en apprendre plus sur le cycle de vie de ces oiseaux migrateurs emblématiques, sur les menaces qui pèsent sur eux et comment les protéger.

Atelier participatif : En décembre 2021, une vingtaine de personnes a été placée au cœur de l'action en participant à un atelier « construction de mangeoires et boules de graines » avec la LPO. Chaque famille a ensuite pu repartir avec ses réalisations !

Observations intéressantes ! Entre 2019 et 2022, plusieurs individus de Petit-duc scops ont été contactés en divers lieux de la commune et semblent s'y reproduire. Oiseau migrateur présent en France à la belle saison, ce petit rapace nocturne reste rare en Auvergne.

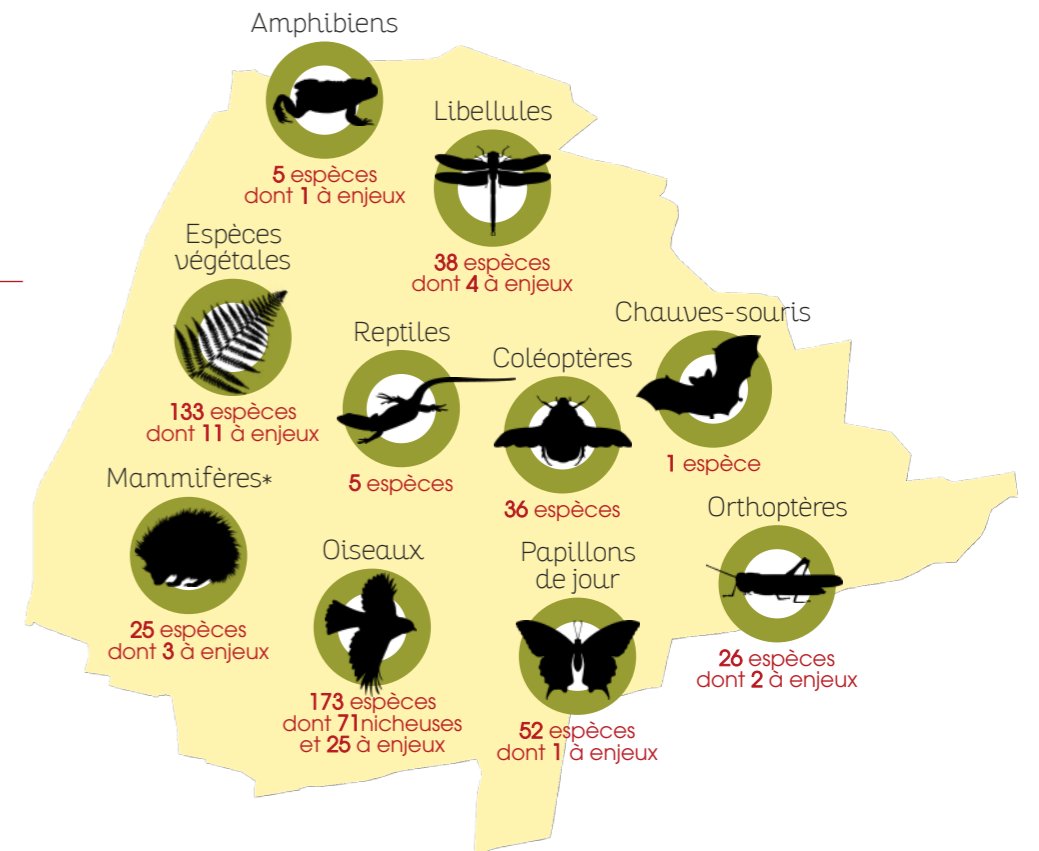
< Atelier construction de mangeoires

LES CHIFFRES CLÉS DE GERZAT



Ces chiffres sont issus des connaissances collectées grâce aux naturalistes bénévoles et professionnels qui ont confié leurs données à C.Biodiv. Ces informations sont le reflet de l'état des connaissances et ne sont donc pas exhaustives.

Les espèces « à enjeux » ont été définies en concertation avec les experts naturalistes du territoire et sur la base des listes rouges produites par l'UICN, qui classent les espèces selon leur statut de vulnérabilité.








* hors chauve-souris

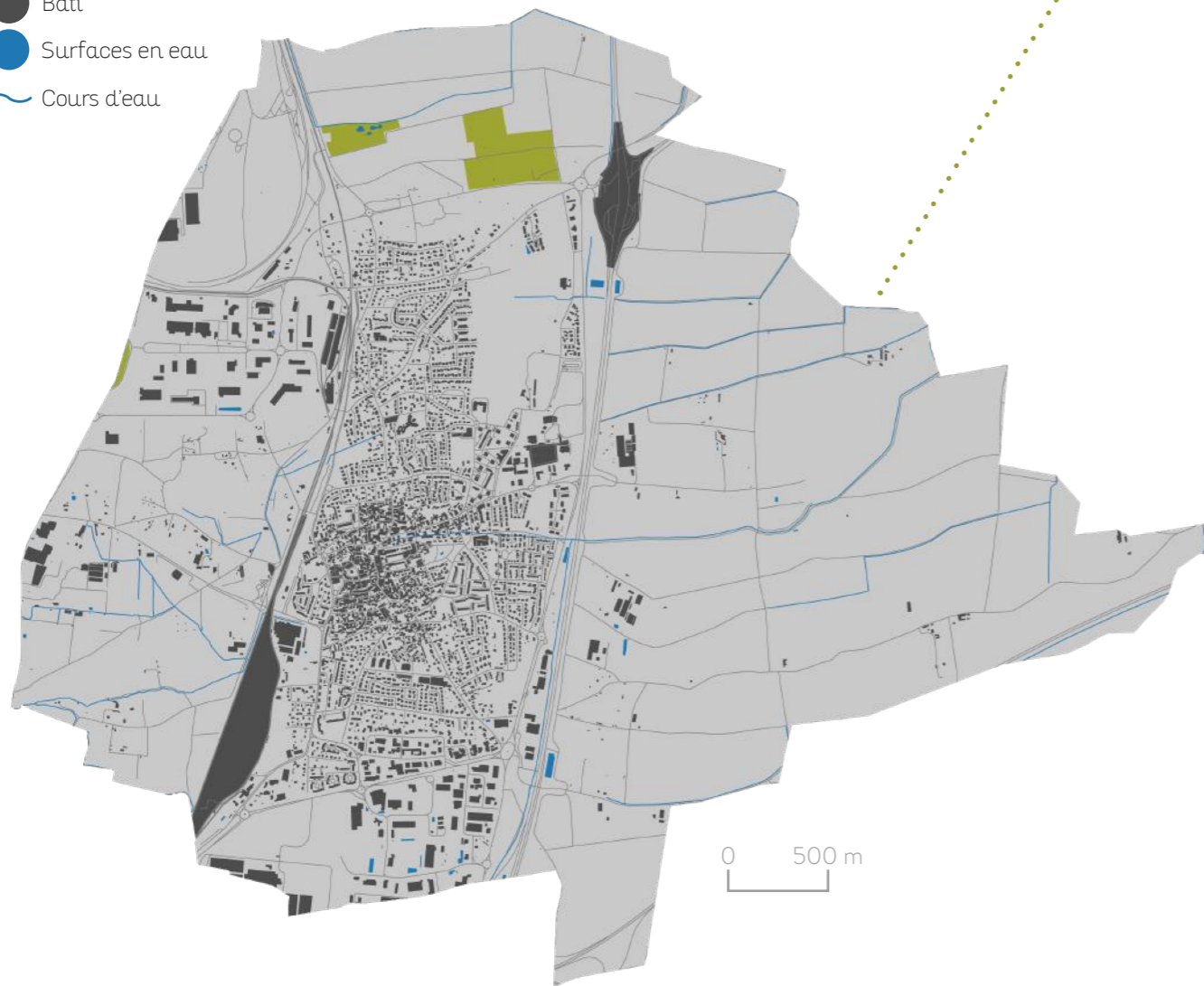
ZONES À PRÉSERVER POUR LA BIODIVERSITÉ



SUR LA COMMUNE DE GERZAT

Légende

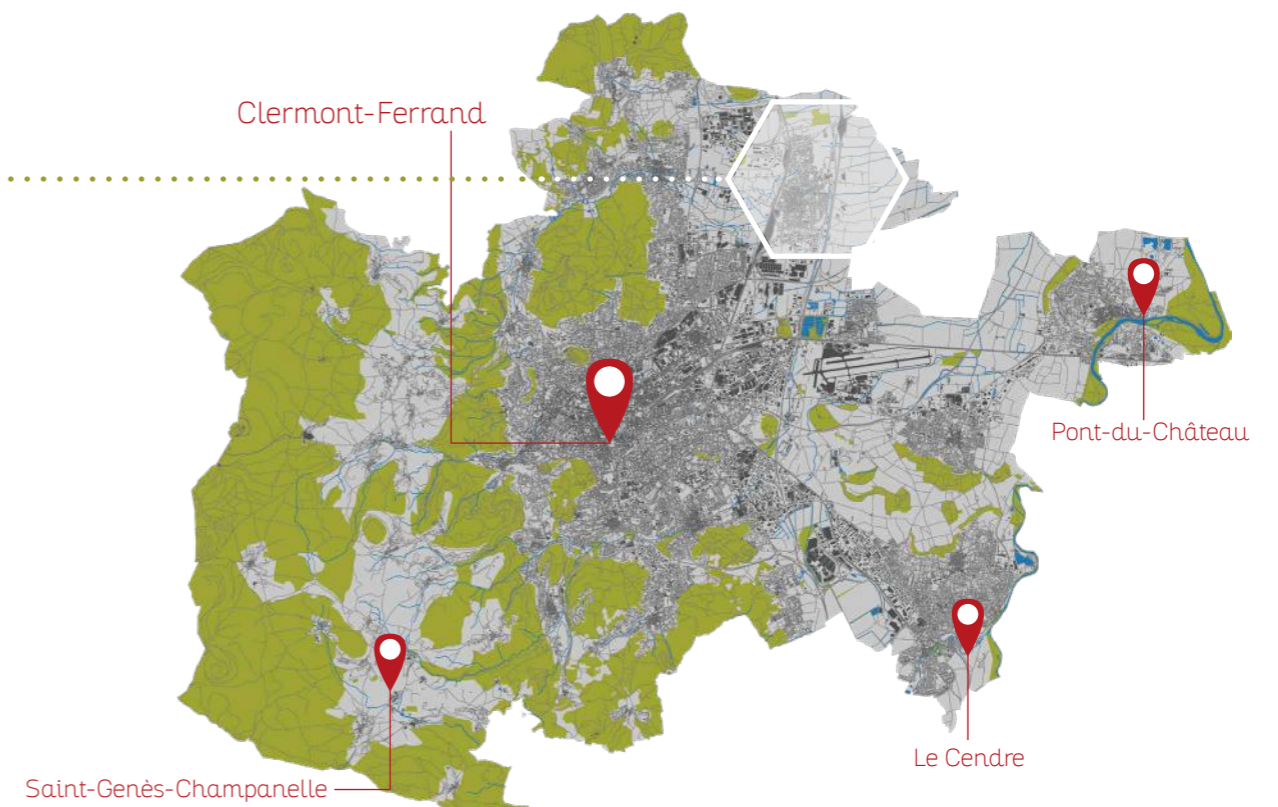
-  Réservoirs de biodiversité à préserver
-  Milieux urbanisés, agricoles ou semi-naturels
-  Bâti
-  Surfaces en eau
-  Cours d'eau



LES RÉSERVOIRS DE BIODIVERSITÉ

Espaces où la biodiversité est la plus riche ou la mieux représentée, les réservoirs permettent aux espèces d'effectuer l'ensemble de leur cycle de vie (alimentation, reproduction, repos). Ils sont reliés entre eux par des corridors écologiques qui permettent aux espèces de se déplacer. Tout aussi importants à préserver que les réservoirs, ces corridors prennent plusieurs formes (haies, cours d'eau, bosquets, mares...) et constituent eux-mêmes des lieux de vie !

MÉTROPOLE CLERMONTOISE



LES ESPÈCES EMBLÉMATIQUES DE GERZAT

Le Rat des moissons

Plus petit rongeur d'Europe, il fréquente des milieux à hautes herbes où il construit des nids en boule en entrelaçant feuilles et tiges. À Gerzat, il est présent au Marais de Lambre.



Le Grèbe castagneux

En période nuptiale, ce petit grèbe se reconnaît au roux de son cou et de ses joues. Dépendant des milieux aquatiques, il se reproduit au Marais de Lambre.



Le Crocothémis écarlate

Le mâle de cette libellule se reconnaît à sa couleur rouge vif. Originnaire d'Afrique, cette espèce est maintenant bien présente en France.



POUR ALLER PLUS LOIN • Cartes interactives : cbiodiv.org/a-la-carte/
Travail complémentaire réalisé par le CEN Auvergne : <https://cen-auvergne.fr>

S'ENGAGER EN TANT QUE COMMUNE

Trois actions concrètes à mettre en place :



RÉDUIRE LA POLLUTION LUMINEUSE

Néfaste pour la biodiversité et pour notre santé, elle peut facilement être réduite. Adapter l'éclairage nocturne permet aussi des économies budgétaires et énergétiques.

Et si votre commune participait au label Villes et Villages étoilés ?

+ d'infos : anpcen.fr ▶



ADOPTER UNE GESTION ÉCOLOGIQUE

Former les équipes d'entretien, favoriser les fauches tardives, éviter les périodes sensibles pour la faune sauvage...

Ce levier d'action conjugue préservation de la biodiversité, création d'îlots de fraîcheur et amélioration du cadre de vie !



RESTAURER LES TRAMES VERTE ET BLEUE

Intégrer les continuités écologiques dans la politique d'aménagement est essentiel à la survie des espèces.

Crapauds, passages à hérissons, réseau de mares, haies champêtres sont autant de solutions en faveur de la circulation des espèces.

AGIR AVEC LA LPO

Vous souhaitez développer des actions en faveur de la biodiversité sur votre commune ?

La LPO vous accompagne !

Démarche Refuge LPO • Éducation à l'environnement • Expertise naturaliste

Contactez-nous à auvergne@lpo.fr ou au 04 37 61 05 06

Vous avez trouvé un oiseau en détresse ?

Contactez le Centre de Sauvegarde au 07 76 32 59 77

Soutenez le centre : auvergne-rhone-alpes.lpo.fr/don ▶



UNION EUROPÉENNE



C.Biodiv est cofinancé par l'Union européenne dans le cadre du Fonds Européen de Développement Régional (FEDER) et par Clermont Auvergne Métropole

Couverture : Rat des moissons © Jean Michel Bompar - Marais de Lambre © Christian Bouchardy - Grèbe castagneux © Typhaine Lyon - Crocothémis écarlate © Guillaume Le Roux - Rat des moissons © Jean-Michel Bompar

Coordination : Gaëlle Giraud et Marie Lathuilière, LPO AuRA • Recherche photographies : Typhaine Lyon, LPO AuRA - Mise en page : Camille Combes, LPO AuRA • Illustrations : Vice Versa (agence) • Date : 2022