



2019 – 2022



**L'ATLAS DE LA BIODIVERSITÉ
DE LA MÉTROPOLE CLERMONTOISE**

CHÂTEAUGAY



**AGIR pour la
BIODIVERSITÉ**
AUVERGNE-RHÔNE-ALPES

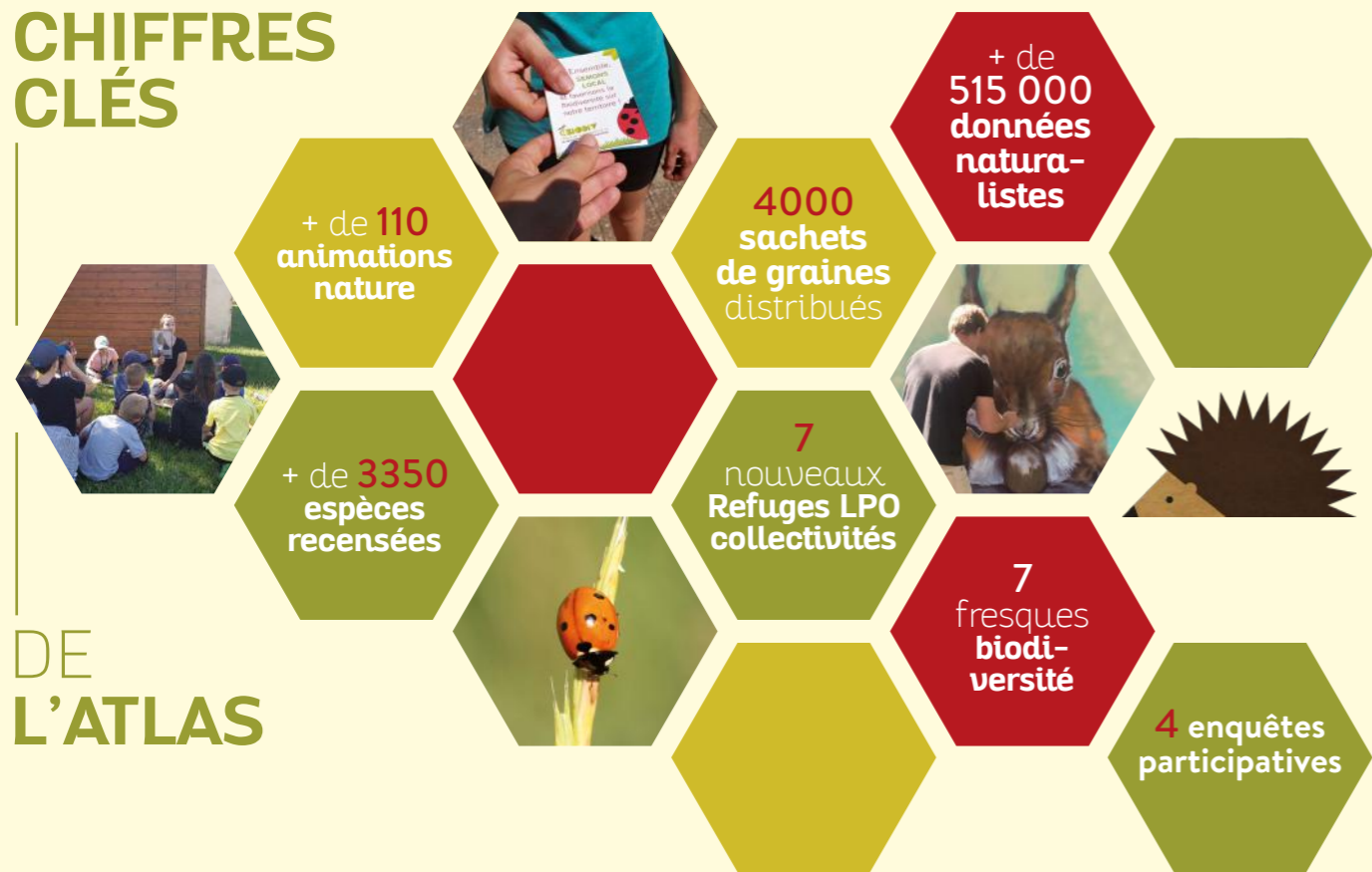
3 ANS D' ACTIONS SUR LA MÉTROPOLE...



Fin 2019, la LPO Auvergne-Rhône-Alpes a lancé C.Biodiv : l'Atlas de la biodiversité de la métropole clermontoise. Durant 3 ans, ce projet a placé la biodiversité au cœur d'un programme d'actions de sensibilisation et d'inventaires auxquels tout le monde a pu participer. L'objectif ? **Mieux connaître la biodiversité locale pour mieux la protéger... et mieux nous protéger !** Grâce à de nombreux partenaires, la connaissance des espèces de la métropole a ainsi été grandement améliorée. Les données collectées ont permis d'identifier des secteurs à restaurer et à préserver, et seront utiles pour adapter les aménagements et politiques locales.

Écoles, habitants, élus, aménageurs, agents des espaces verts, etc. : tout le monde est concerné et peut agir pour préserver la biodiversité de notre territoire !

CHIFFRES CLÉS



DE L'ATLAS

LA CAMPAGNE « SEMONS DES GRAINES »

Pour embellir nos quartiers et favoriser la biodiversité urbaine, C.Biodiv a offert près de 4000 sachets de graines de fleurs sauvages à semer. Labellisées « Végétal local », ces plantes seront précieuses aux pollinisateurs !

ACCOMPAGNER LES TECHNICIENS DES ESPACES VERTS

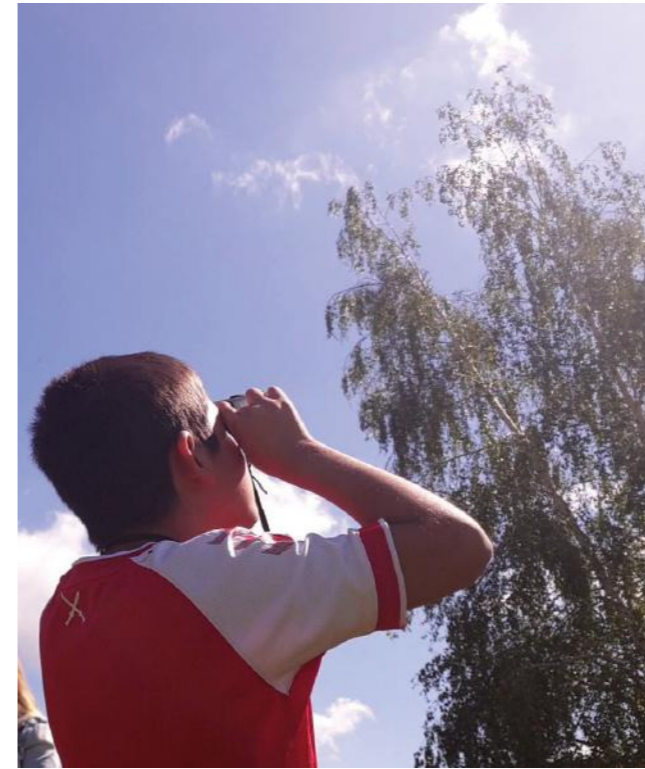
La gestion des espaces verts est précieuse au maintien de la biodiversité. C'est pourquoi la LPO a organisé des formations pour les agents de terrain, présentant enjeux de préservation et solutions pour adopter une gestion écologique.

Crédits photos : Coccinelle à sept points © Romain Riols • Fresque biodiversité par Apogé © Mediacoop



Retrouvez tous les partenaires : cbiodiv.org/les-partenaires/

... ET À CHÂTEAUGAY ?



Animations nature : Les CE1/CE2 et CM1 de l'école élémentaire de Châteaugay ont pu être initiés à l'ornithologie grâce à des animations proposées par la LPO. Jumelles en main, ils ont pu apprendre à observer et identifier quelques-uns de nos amis à plumes, et ont reçu des conseils pour les aider, notamment à l'école ! Les habitants de Châteaugay ont eux aussi pu partir à la découverte des oiseaux présents sur la commune au printemps, à l'occasion d'une sortie nature sur le plateau de Lachaud.

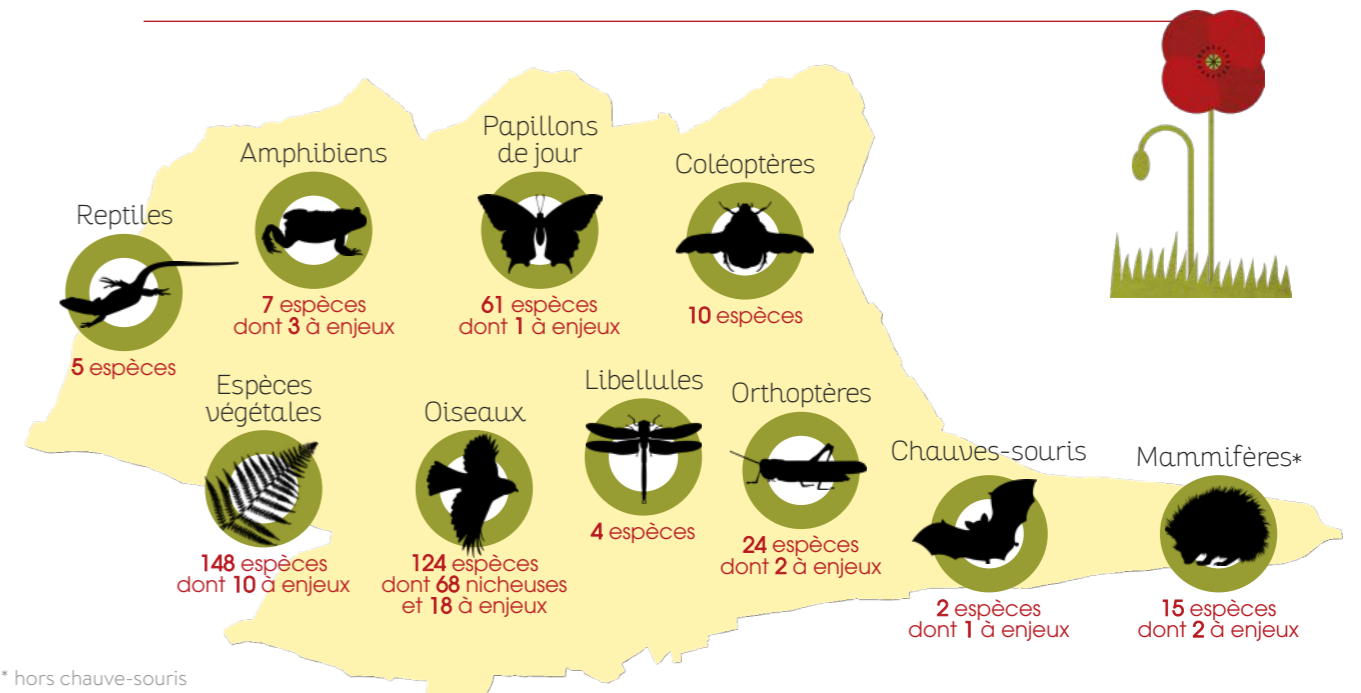
Rencontre inédite : En février 2022, un Hibou des marais a été vu à Châteaugay. Espèce très rare en France, l'observation de ce rapace nocturne sur la métropole reste exceptionnelle !

> Animation nature

LES CHIFFRES CLÉS DE CHÂTEAUGAY

Ces chiffres sont issus des connaissances collectées grâce aux naturalistes bénévoles et professionnels qui ont confié leurs données à C.Biodiv. Ces informations sont le reflet de l'état des connaissances et ne sont donc pas exhaustives.

Les espèces « à enjeux » ont été définies en concertation avec les experts naturalistes du territoire et sur la base des listes rouges produites par l'UICN, qui classent les espèces selon leur statut de vulnérabilité.



* hors chauve-souris

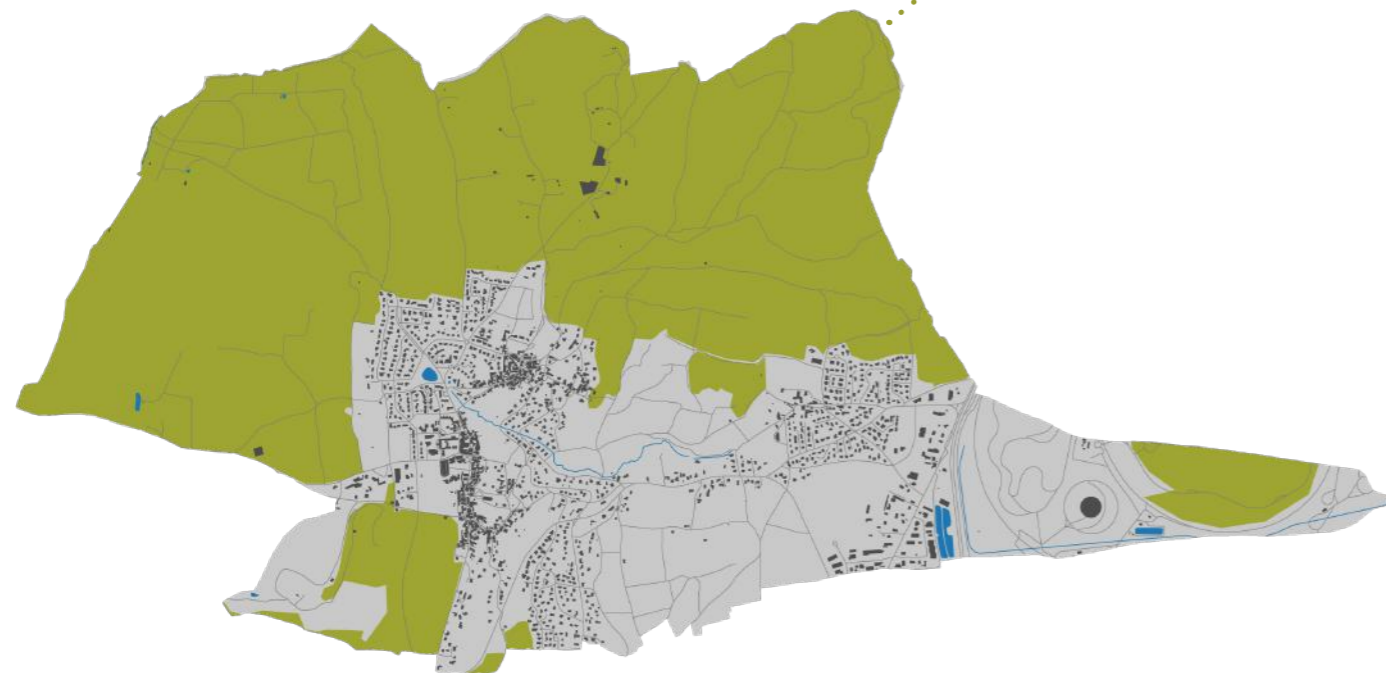
ZONES À PRÉSERVER POUR LA BIODIVERSITÉ



SUR LA COMMUNE DE CHÂTEAUGAY

Légende

- Réservoirs de biodiversité à préserver
- Milieux urbanisés, agricoles ou semi-naturels
- Bâti
- Surfaces en eau
- ~ Cours d'eau

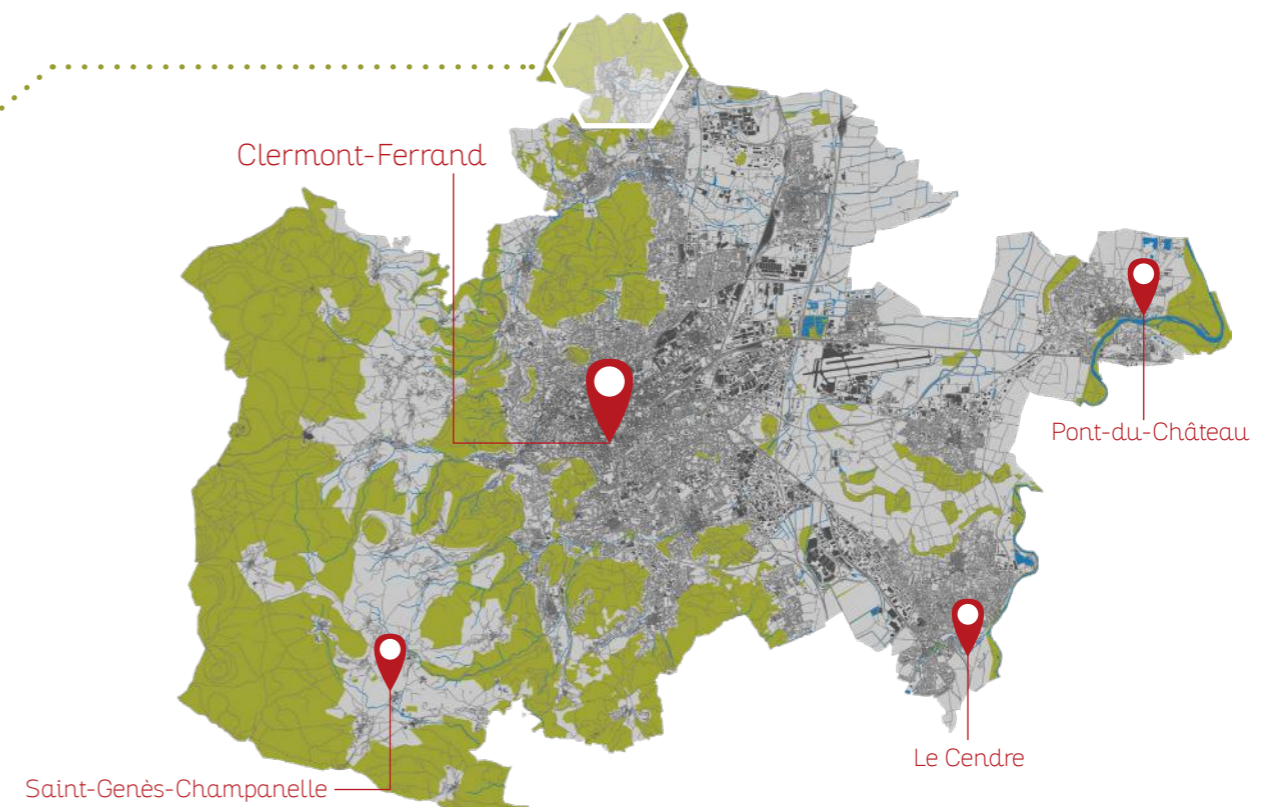


0 500 m

LES RÉSERVOIRS DE BIODIVERSITÉ

Espaces où la biodiversité est la plus riche ou la mieux représentée, les réservoirs permettent aux espèces d'effectuer l'ensemble de leur cycle de vie (alimentation, reproduction, repos). Ils sont reliés entre eux par des corridors écologiques qui permettent aux espèces de se déplacer. Tout aussi importants à préserver que les réservoirs, ces corridors prennent plusieurs formes (haies, cours d'eau, bosquets, mares...) et constituent eux-mêmes des lieux de vie !

MÉTROPOLE CLERMONTOISE



LES ESPÈCES EMBLÉMATIQUES DE CHÂTEAUGAY

Le Thècle de l'Orme

Ce discret papillon se reconnaît au « W » blanc dessiné sur son aile. La femelle pond ses œufs sur des Ormes, arbres dont l'espèce dépend. À Châteaugay, il a été observé sur le plateau de Lachaud.

Tarier pâtre

Le mâle de cet oiseau insectivore se reconnaît à sa tête noire et son ventre roux. Migrateur, il peut être observé de mars à octobre sur Châteaugay où il apprécie les zones de friche, comme au plateau de Lachaud.

L'Ophioglosse ou « Langue de serpent »

Cette petite fougère assez rare et protégée tient son nom de son appareil reproducteur, représenté par une « tige » dressée. Elle apprécie les milieux humides.



POUR ALLER PLUS LOIN • Cartes interactives : cbiodiv.org/a-la-cartel/

S'ENGAGER EN TANT QUE COMMUNE

Trois actions concrètes à mettre en place :



RÉDUIRE LA POLLUTION LUMINEUSE

Néfaste pour la biodiversité et pour notre santé, elle peut facilement être réduite. Adapter l'éclairage nocturne permet aussi des économies budgétaires et énergétiques.

Et si votre commune participait au label Villes et Villages étoilés ?

+ d'infos : anpcen.fr ▶



ADOPTER UNE GESTION ÉCOLOGIQUE

Former les équipes d'entretien, favoriser les fauches tardives, éviter les périodes sensibles pour la faune sauvage...

Ce levier d'action conjugue préservation de la biodiversité, création d'îlots de fraîcheur et amélioration du cadre de vie !



RESTAURER LES TRAMES VERTE ET BLEUE

Intégrer les continuités écologiques dans la politique d'aménagement est essentiel à la survie des espèces.

Crapauds, passages à hérissons, réseau de mares, haies champêtres sont autant de solutions en faveur de la circulation des espèces.

AGIR AVEC LA LPO

Vous souhaitez développer des actions en faveur de la biodiversité sur votre commune ?

La LPO vous accompagne !

Démarche Refuge LPO • Éducation à l'environnement • Expertise naturaliste

Contactez-nous à auvergne@lpo.fr ou au 04 37 61 05 06

Vous avez trouvé un oiseau en détresse ?

Contactez le Centre de Sauvegarde au 07 76 32 59 77

Soutenez le centre : auvergne-rhone-alpes.lpo.fr/don ▶



UNION EUROPÉENNE



C.Biodiv est cofinancé par l'Union européenne dans le cadre du Fonds Européen de Développement Régional (FEDER) et par Clermont Auvergne Métropole

Couverture : Thècle de l'Orme © Romain Riols - Vue de Châteaugay © Ville de Châteaugay - Trier pâtre © Jean-François Carrias - Ophioglosse langue de serpent © Romain Riols

Coordination : Gaëlle Giraud et Marie Lathuilière, LPO AuRA • Recherche photographies : Typhaine Lyon, LPO AuRA - Mise en page : Camille Combes, LPO AuRA • Illustrations : Vice Versa (agence) • Date : 2022