



2019 – 2022



**L'ATLAS DE LA BIODIVERSITÉ
DE LA MÉTROPOLE CLERMONTOISE**

CEYRAT



**AGIR pour la
BIODIVERSITÉ**
AUVERGNE-RHÔNE-ALPES

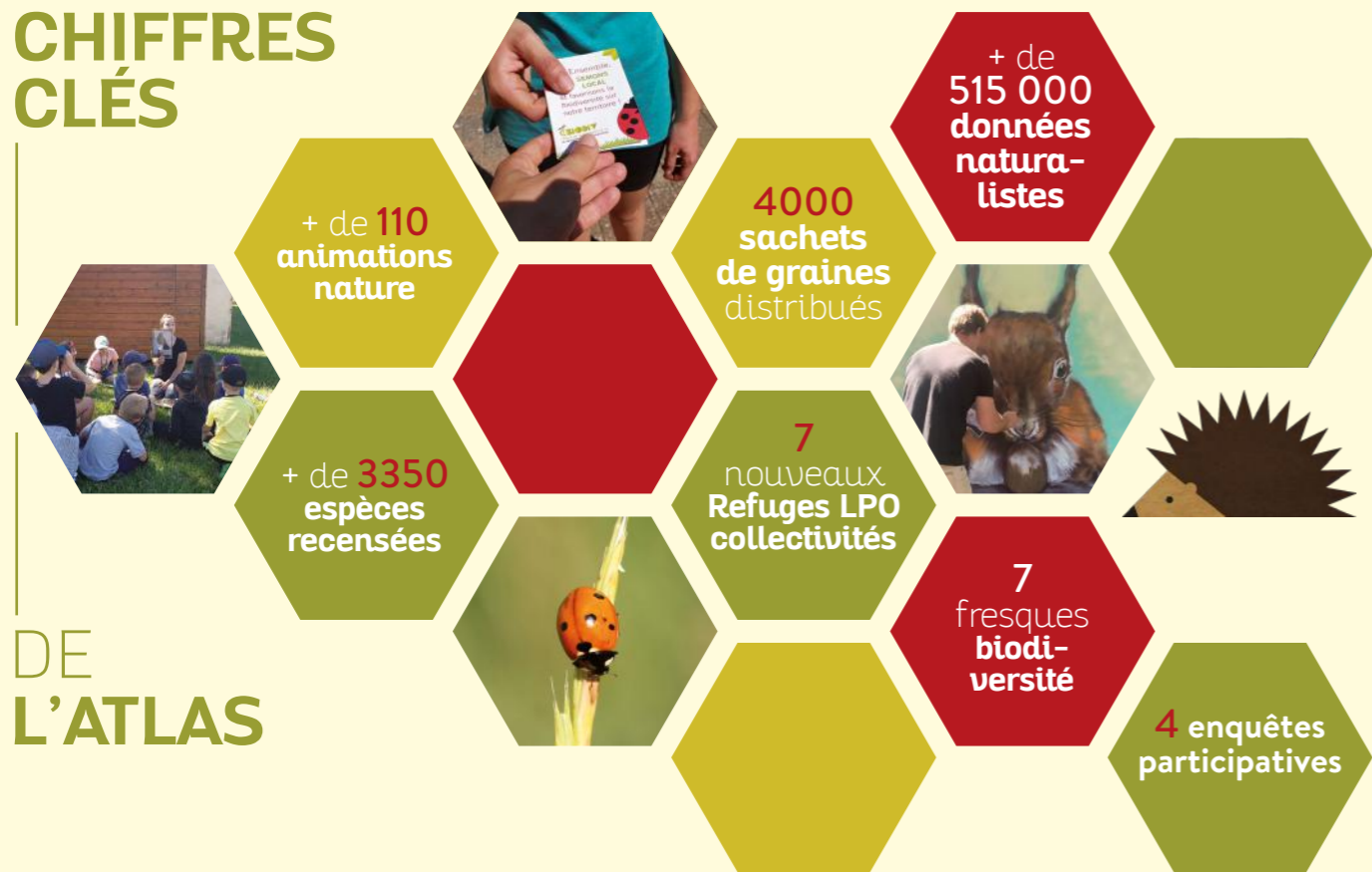
3 ANS D' ACTIONS SUR LA MÉTROPOLE...



Fin 2019, la LPO Auvergne-Rhône-Alpes a lancé C.Biodiv : l'Atlas de la biodiversité de la métropole clermontoise. Durant 3 ans, ce projet a placé la biodiversité au cœur d'un programme d'actions de sensibilisation et d'inventaires auxquels tout le monde a pu participer. L'objectif ? **Mieux connaître la biodiversité locale pour mieux la protéger... et mieux nous protéger !** Grâce à de nombreux partenaires, la connaissance des espèces de la métropole a ainsi été grandement améliorée. Les données collectées ont permis d'identifier des secteurs à restaurer et à préserver, et seront utiles pour adapter les aménagements et politiques locales.

Écoles, habitants, élus, aménageurs, agents des espaces verts, etc. : tout le monde est concerné et peut agir pour préserver la biodiversité de notre territoire !

CHIFFRES CLÉS



DE L'ATLAS

LA CAMPAGNE « SEMONS DES GRAINES »

Pour embellir nos quartiers et favoriser la biodiversité urbaine, C.Biodiv a offert près de 4000 sachets de graines de fleurs sauvages à semer. Labellisées « Végétal local », ces plantes seront précieuses aux pollinisateurs !

ACCOMPAGNER LES TECHNICIENS DES ESPACES VERTS

La gestion des espaces verts est précieuse au maintien de la biodiversité. C'est pourquoi la LPO a organisé des formations pour les agents de terrain, présentant enjeux de préservation et solutions pour adopter une gestion écologique.

Crédits photos : Coccinelle à sept points © Romain Riols • Fresque biodiversité par Apogé © Mediacoop

... ET À CEYRAT ?



Animation nature : Des résidents de l'EHPAD de Ceyrat, accompagnés d'enfants, ont été initiés à l'ornithologie au cours d'une animation proposée par la LPO. Jumelles en main, ils ont pu apprendre à observer et identifier quelques-uns de nos amis à plumes.

Atelier participatif : En novembre 2022, les enfants du centre de loisirs de Ceyrat ont été placés au cœur de l'action en participant à un atelier « fabrication de mangeoires et boules de graines ». Chaque enfant a ainsi pu repartir avec son abri à installer chez lui.

Observation inédite : En juin 2021, lors d'une sortie « inventaires de l'avifaune » sur Ceyrat, Typhaine, chargée d'étude à la LPO, fait la rencontre inattendue d'une Pie-grièche à tête rousse ! Reconnaisable à son bandeau noir sur les yeux et à sa calotte rousse, cet oiseau est rare dans le Puy-de-Dôme et en fort déclin en France.

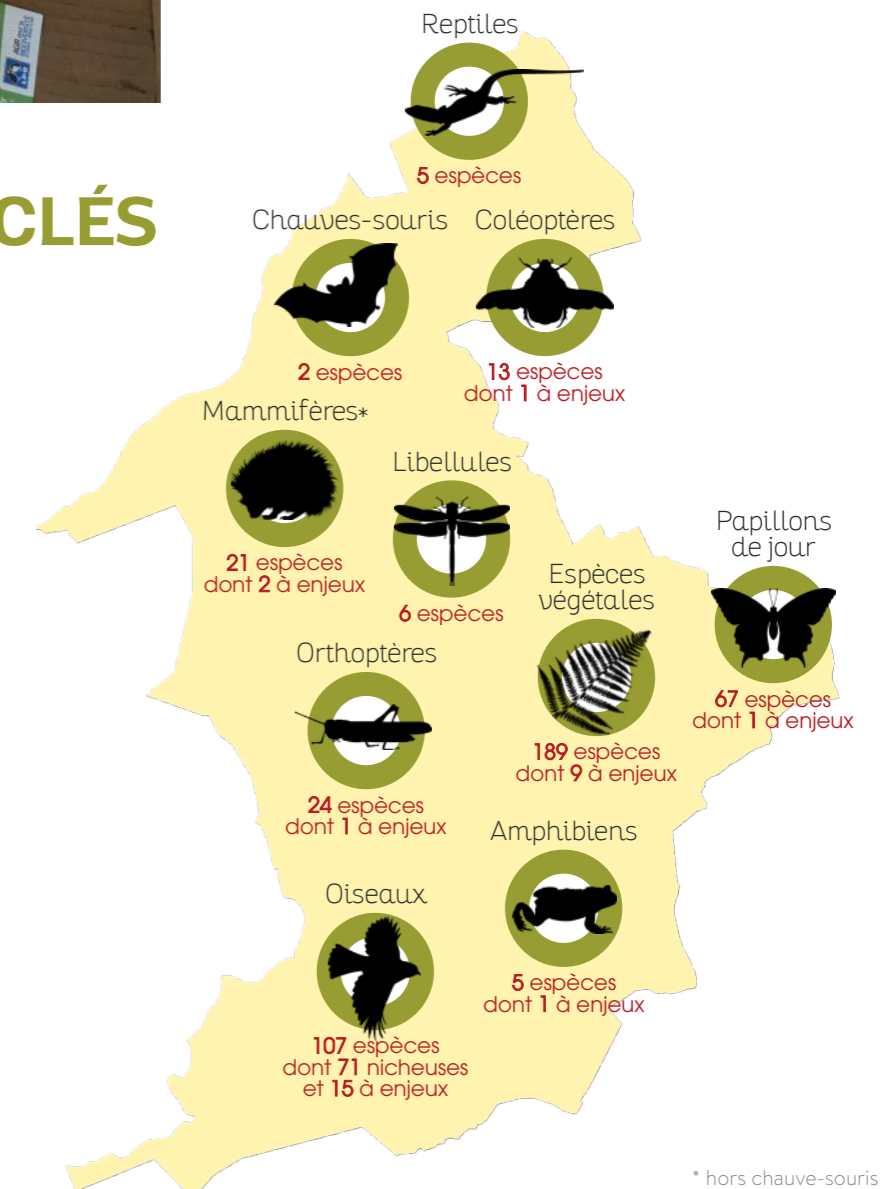
< Atelier fabrication de boules de graines

LES CHIFFRES CLÉS DE CEYRAT



Ces chiffres sont issus des connaissances collectées grâce aux naturalistes bénévoles et professionnels qui ont confié leurs données à C.Biodiv. Ces informations sont le reflet de l'état des connaissances et ne sont donc pas exhaustives.

Les espèces « à enjeux » ont été définies en concertation avec les experts naturalistes du territoire et sur la base des listes rouges produites par l'UICN, qui classent les espèces selon leur statut de vulnérabilité.



* hors chauve-souris








Retrouvez tous les partenaires : cbiodiv.org/les-partenaires/

ZONES À PRÉSERVER POUR LA BIODIVERSITÉ



SUR LA COMMUNE DE CEYRAT

Légende

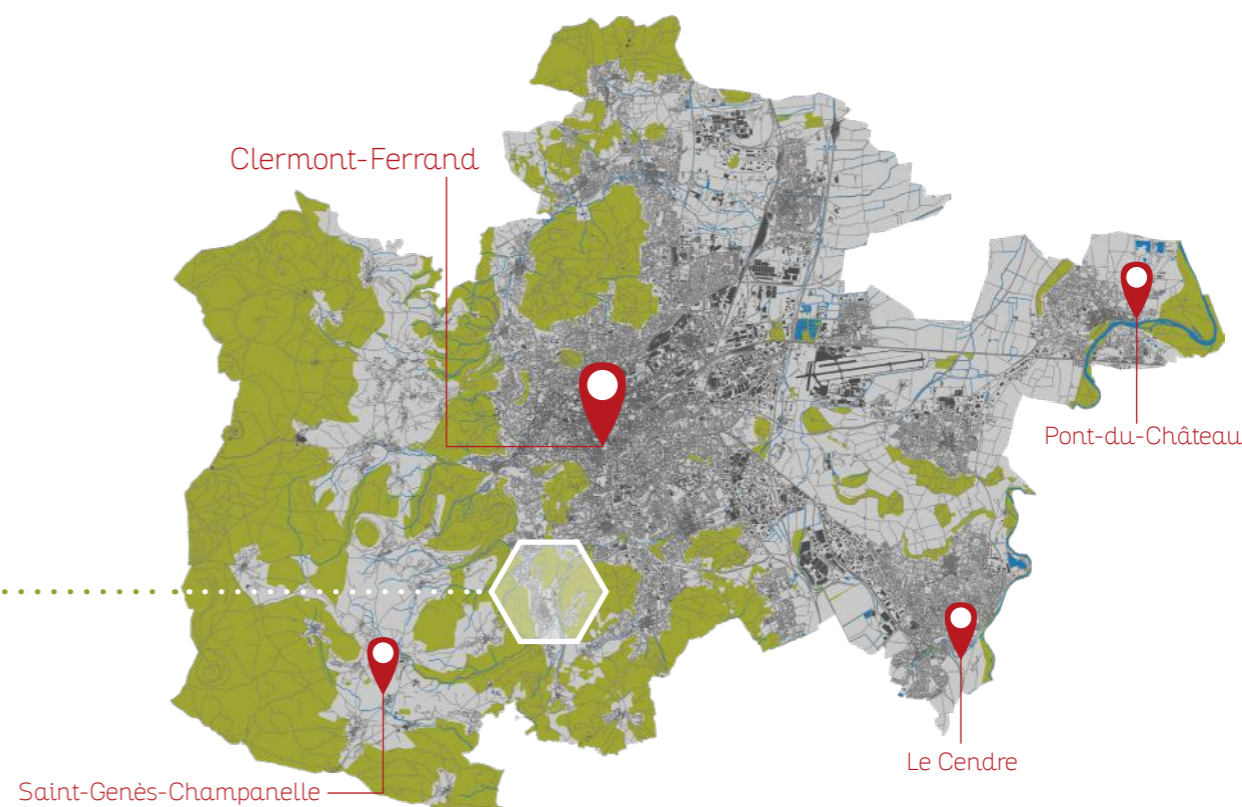
-  Réservoirs de biodiversité à préserver
-  Milieux urbanisés, agricoles ou semi-naturels
-  Bâti
-  Surfaces en eau
-  Cours d'eau



LES RÉSERVOIRS DE BIODIVERSITÉ

Espaces où la biodiversité est la plus riche ou la mieux représentée, les réservoirs permettent aux espèces d'effectuer l'ensemble de leur cycle de vie (alimentation, reproduction, repos). Ils sont reliés entre eux par des corridors écologiques qui permettent aux espèces de se déplacer. Tout aussi importants à préserver que les réservoirs, ces corridors prennent plusieurs formes (haies, cours d'eau, bosquets, mares...) et constituent eux-mêmes des lieux de vie !

MÉTROPOLE CLERMONTOISE



LES ESPÈCES EMBLÉMATIQUES DE CEYRAT

Le Circaète Jean-le-Blanc

Ce grand rapace, d'apparence blanche vu de dessous, est connu pour son régime alimentaire quasi exclusivement composé de reptiles.



Le Lérot

Ce petit rongeur est reconnaissable à son masque noir autour des yeux. Essentiellement arboricole et nocturne, il est assez difficile à observer.



Le Criquet pansu

Criquet très rare en Auvergne, il apprécie les milieux chauds et secs. À Ceyrat, il a été observé récemment au Puy de Montrignon.



POUR ALLER PLUS LOIN • Cartes interactives : cbiodiv.org/a-la-carte/
Travail complémentaire réalisé par le CEN Auvergne : <https://cen-auvergne.fr>

S'ENGAGER EN TANT QUE COMMUNE

Trois actions concrètes à mettre en place :



RÉDUIRE LA POLLUTION LUMINEUSE

Néfaste pour la biodiversité et pour notre santé, elle peut facilement être réduite. Adapter l'éclairage nocturne permet aussi des économies budgétaires et énergétiques.

Et si votre commune participait au label Villes et Villages étoilés ?

+ d'infos : anpcn.fr ▶



ADOPTER UNE GESTION ÉCOLOGIQUE

Former les équipes d'entretien, favoriser les fauches tardives, éviter les périodes sensibles pour la faune sauvage...

Ce levier d'action conjugue préservation de la biodiversité, création d'îlots de fraîcheur et amélioration du cadre de vie !



RESTAURER LES TRAMES VERTE ET BLEUE

Intégrer les continuités écologiques dans la politique d'aménagement est essentiel à la survie des espèces.

Crapauds, passages à hérissons, réseau de mares, haies champêtres sont autant de solutions en faveur de la circulation des espèces.

AGIR AVEC LA LPO

Vous souhaitez développer des actions en faveur de la biodiversité sur votre commune ?

La LPO vous accompagne !

Démarche Refuge LPO • Éducation à l'environnement • Expertise naturaliste

Contactez-nous à auvergne@lpo.fr ou au 04 37 61 05 06

Vous avez trouvé un oiseau en détresse ?

Contactez le Centre de Sauvegarde au 07 76 32 59 77

Soutenez le centre : auvergne-rhone-alpes.lpo.fr/don ▶



UNION EUROPÉENNE



C.Biodiv est cofinancé par l'Union européenne dans le cadre du Fonds Européen de Développement Régional (FEDER) et par Clermont Auvergne Métropole

Couverture : Léroty © Typhaine Lyon - Vue de Ceyrat © Ville de Ceyrat - Circaète Jean le Blanc © Clémentine Guerber - Criquet pansu © Romain Riols
Coordination : Gaëlle Giraud et Marie Lathuilière, LPO AuRA • Recherche photographies : Typhaine Lyon, LPO AuRA - Mise en page : Camille Combes, LPO AuRA • Illustrations : Vice Versa (agence) • Date : 2022