



2019 – 2022



# L'ATLAS DE LA BIODIVERSITÉ DE LA MÉTROPOLE CLERMONTOISE

## BLANZAT



AGIR pour la  
**BIODIVERSITÉ**  
AUVERGNE-RHÔNE-ALPES

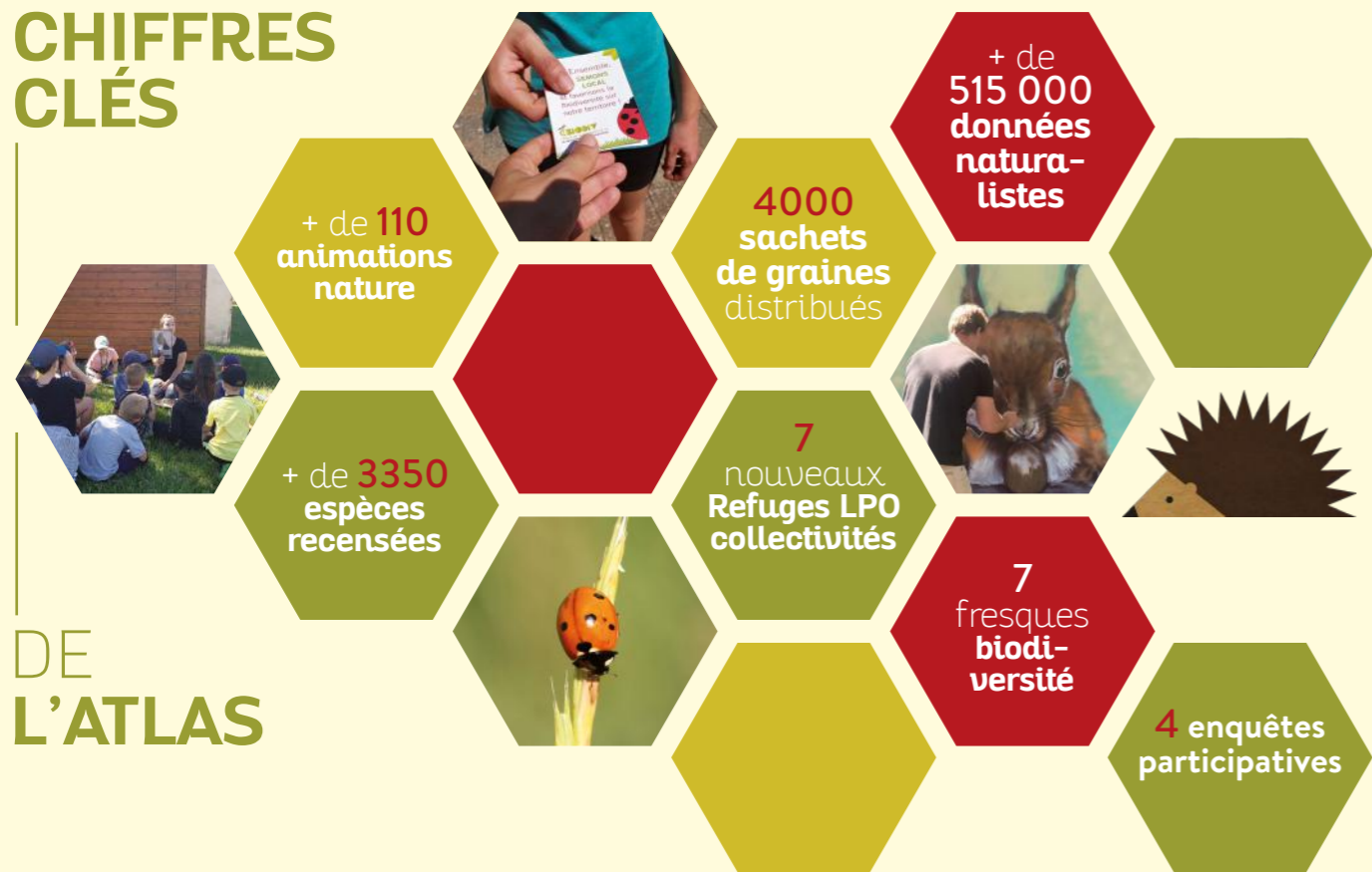
# 3 ANS D' ACTIONS SUR LA MÉTROPOLE...



Fin 2019, la LPO Auvergne-Rhône-Alpes a lancé C.Biodiv : l'Atlas de la biodiversité de la métropole clermontoise. Durant 3 ans, ce projet a placé la biodiversité au cœur d'un programme d'actions de sensibilisation et d'inventaires auxquels tout le monde a pu participer. L'objectif ? **Mieux connaître la biodiversité locale pour mieux la protéger... et mieux nous protéger !** Grâce à de nombreux partenaires, la connaissance des espèces de la métropole a ainsi été grandement améliorée. Les données collectées ont permis d'identifier des secteurs à restaurer et à préserver, et seront utiles pour adapter les aménagements et politiques locales.

**Écoles, habitants, élus, aménageurs, agents des espaces verts, etc. : tout le monde est concerné et peut agir pour préserver la biodiversité de notre territoire !**

## CHIFFRES CLÉS



## DE L'ATLAS

### LA CAMPAGNE « SEMONS DES GRAINES »

Pour embellir nos quartiers et favoriser la biodiversité urbaine, C.Biodiv a offert près de 4000 sachets de graines de fleurs sauvages à semer. Labellisées « Végétal local », ces plantes seront précieuses aux pollinisateurs !

### ACCOMPAGNER LES TECHNICIENS DES ESPACES VERTS

La gestion des espaces verts est précieuse au maintien de la biodiversité. C'est pourquoi la LPO a organisé des formations pour les agents de terrain, présentant enjeux de préservation et solutions pour adopter une gestion écologique.

Crédits photos : Coccinelle à sept points © Romain Riols • Fresque biodiversité par Apogé © Mediacoop

## ... ET À BLANZAT ?

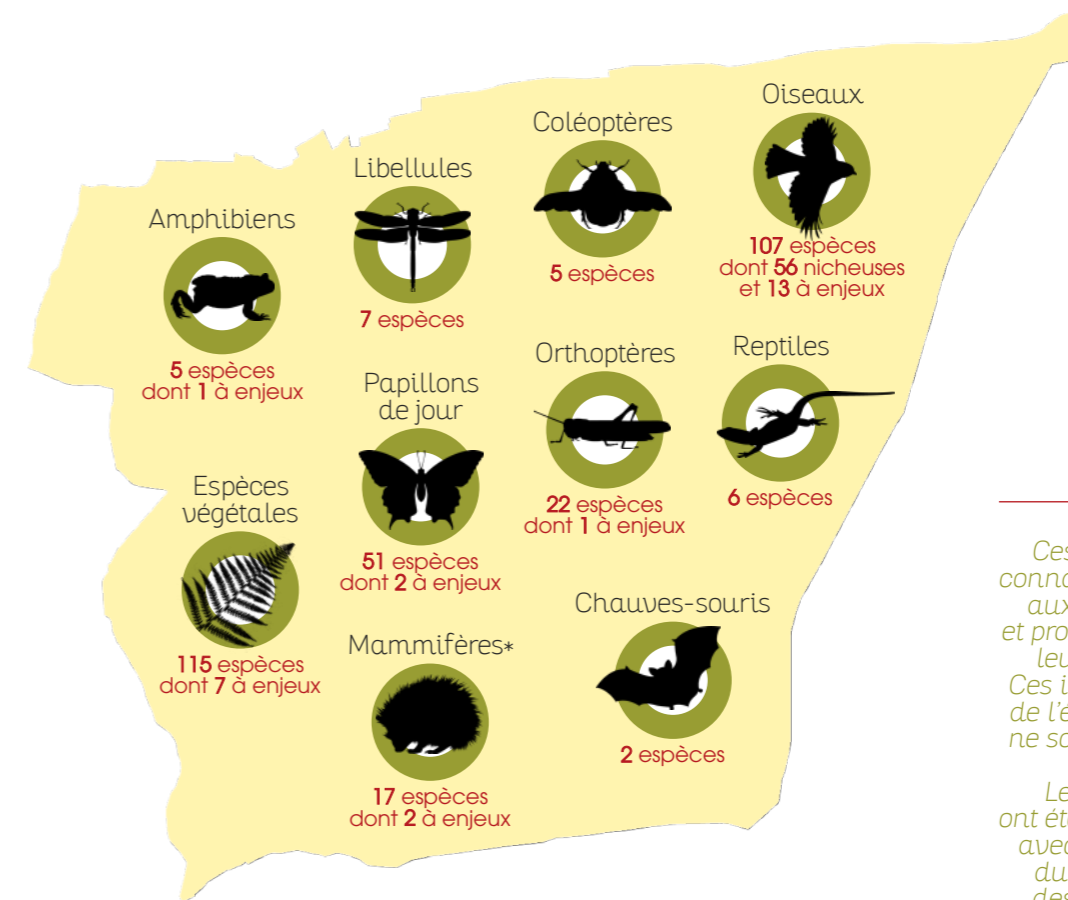


### Un oiseau peu commun sur Blanzat ?

En 2020 et 2021, des bénévoles de la LPO ont pu observer une Bécasse des bois à Reilhat, suggérant sa possible reproduction sur la commune. En Auvergne, cette espèce est essentiellement rencontrée dans les forêts de montagne au-dessus de 800m. Très mimétique avec son plumage brun-roux rappelant la couleur des feuilles mortes, elle apprécie en effet les zones boisées entrecoupées de clairières et bordées de fourrés humides. En période de reproduction, la Bécasse est discrète sauf lors de la « croule », vol crépusculaire durant lequel elle émet un cri caractéristique. Elle reste une espèce nicheuse peu commune dans la région et soumise à une forte pression de chasse.

> Bécasse des bois © Ronald Slabke

## LES CHIFFRES CLÉS DE BLANZAT



Ces chiffres sont issus des connaissances collectées grâce aux naturalistes bénévoles et professionnels qui ont confié leurs données à C.Biodiv. Ces informations sont le reflet de l'état des connaissances et ne sont donc pas exhaustives.

Les espèces « à enjeux » ont été définies en concertation avec les experts naturalistes du territoire et sur la base des listes rouges produites par l'UICN, qui classent les espèces selon leur statut de vulnérabilité.

\* hors chauve-souris



Retrouvez tous les partenaires : [cbiodiv.org/les-partenaires/](http://cbiodiv.org/les-partenaires/)

# ZONES À PRÉSERVER POUR LA BIODIVERSITÉ



SUR LA COMMUNE DE **BLANZAT**



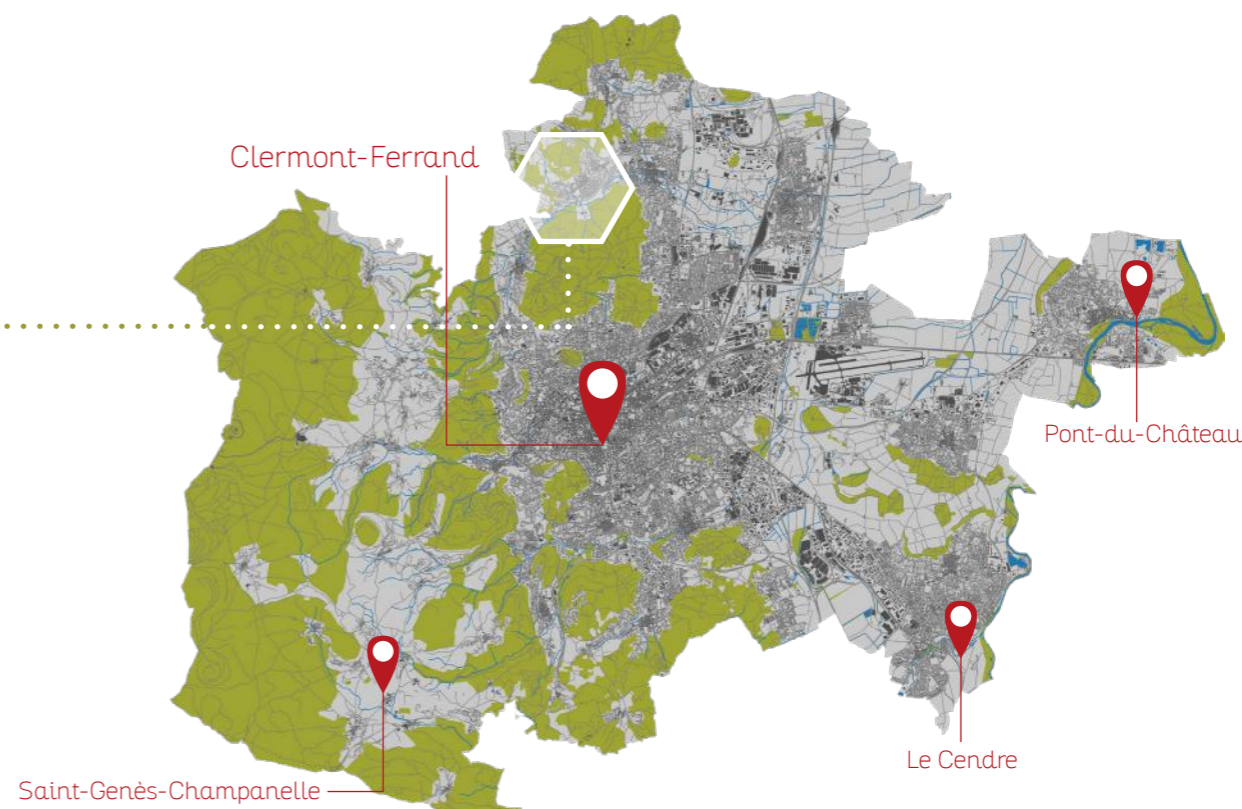
## Légende

- Réservoirs de biodiversité à préserver
- Milieux urbanisés, agricoles ou semi-naturels
- Bâti
- Surfaces en eau
- Cours d'eau

## LES RÉSERVOIRS DE BIODIVERSITÉ

Espaces où la biodiversité est la plus riche ou la mieux représentée, les réservoirs permettent aux espèces d'effectuer l'ensemble de leur cycle de vie (alimentation, reproduction, repos). Ils sont reliés entre eux par des corridors écologiques qui permettent aux espèces de se déplacer. Tout aussi importants à préserver que les réservoirs, ces corridors prennent plusieurs formes (haies, cours d'eau, bosquets, mares...) et constituent eux-mêmes des lieux de vie !

## MÉTROPOLE CLERMONTOISE



## LES ESPÈCES EMBLÉMATIQUES DE BLANZAT

### Le Bruant zizi

Ce bel oiseau apprécie les espaces chauds et herbeux, entourés de zones buissonnantes. Bien représenté sur Blanzat, il n'est pas rare de l'entendre chanter au plateau de la Bade.



### Le Triton palmé

Le mâle de ce petit triton se reconnaît à sa palmure au niveau des orteils. Il fréquente de nombreux milieux : mares, fossés humides, étangs et aussi bocage et forêt, où il se réfugie l'hiver.



### La Céphalanthère rouge

Rare sur la métropole et protégée au niveau national, cette orchidée aux fleurs roses est présente au sud de Blanzat, sur le site des Côtes de Clermont.



POUR ALLER PLUS LOIN • Cartes interactives : [cbiodiv.org/a-la-cartel/](http://cbiodiv.org/a-la-cartel/)

# **S'ENGAGER** EN TANT QUE COMMUNE

Trois actions concrètes à mettre en place :



## RÉDUIRE LA POLLUTION LUMINEUSE

Néfaste pour la biodiversité et pour notre santé, elle peut facilement être réduite. Adapter l'éclairage nocturne permet aussi des économies budgétaires et énergétiques.

**Et si votre commune participait au label Villes et Villages étoilés ?**

+ d'infos : [anpcen.fr](http://anpcen.fr) ▶



## ADOPTER UNE GESTION ÉCOLOGIQUE

**Former les équipes d'entretien, favoriser les fauches tardives, éviter les périodes sensibles pour la faune sauvage...**

Ce levier d'action conjugue préservation de la biodiversité, création d'îlots de fraîcheur et amélioration du cadre de vie !



## RESTAURER LES TRAMES VERTE ET BLEUE

Intégrer les continuités écologiques dans la politique d'aménagement est essentiel à la survie des espèces.

**Crapauds, passages à hérissons, réseau de mares, haies champêtres sont autant de solutions en faveur de la circulation des espèces.**

# **AGIR** AVEC LA LPO

Vous souhaitez développer des actions en faveur de la biodiversité sur votre commune ?

## La LPO vous accompagne !

Démarche Refuge LPO • Éducation à l'environnement • Expertise naturaliste

Contactez-nous à [auvergne@lpo.fr](mailto:auvergne@lpo.fr) ou au 04 37 61 05 06

## Vous avez trouvé un oiseau en détresse ?

Contactez le Centre de Sauvegarde au 07 76 32 59 77

Soutenez le centre : [auvergne-rhone-alpes.lpo.fr/don](http://auvergne-rhone-alpes.lpo.fr/don) ▶



UNION EUROPÉENNE



C.Biodiv est cofinancé par l'Union européenne dans le cadre du Fonds Européen de Développement Régional (FEDER) et par Clermont Auvergne Métropole

Couverture : Bruant zizi © Lea Fourgeaud - Vue de Blanzat © Cédric Trilho - Céphalenthère rouge © Christian Vazelle - Bécasse des bois © Ronald Slabke - Triton palmé © Christian Bouchardy  
Coordination : Gaëlle Giraud et Marie Lathuilière, LPO AuRA • Recherche photographies : Typhaine Lyon, LPO AuRA - Mise en page : Camille Combes, LPO AuRA • Illustrations : Vice Versa (agence) • Date : 2022