

2019 – 2022



L'ATLAS DE LA BIODIVERSITÉ DE LA MÉTROPOLE CLERMONTOISE

BEAUMONT



AGIR pour la
BIODIVERSITÉ
AUVERGNE-RHÔNE-ALPES

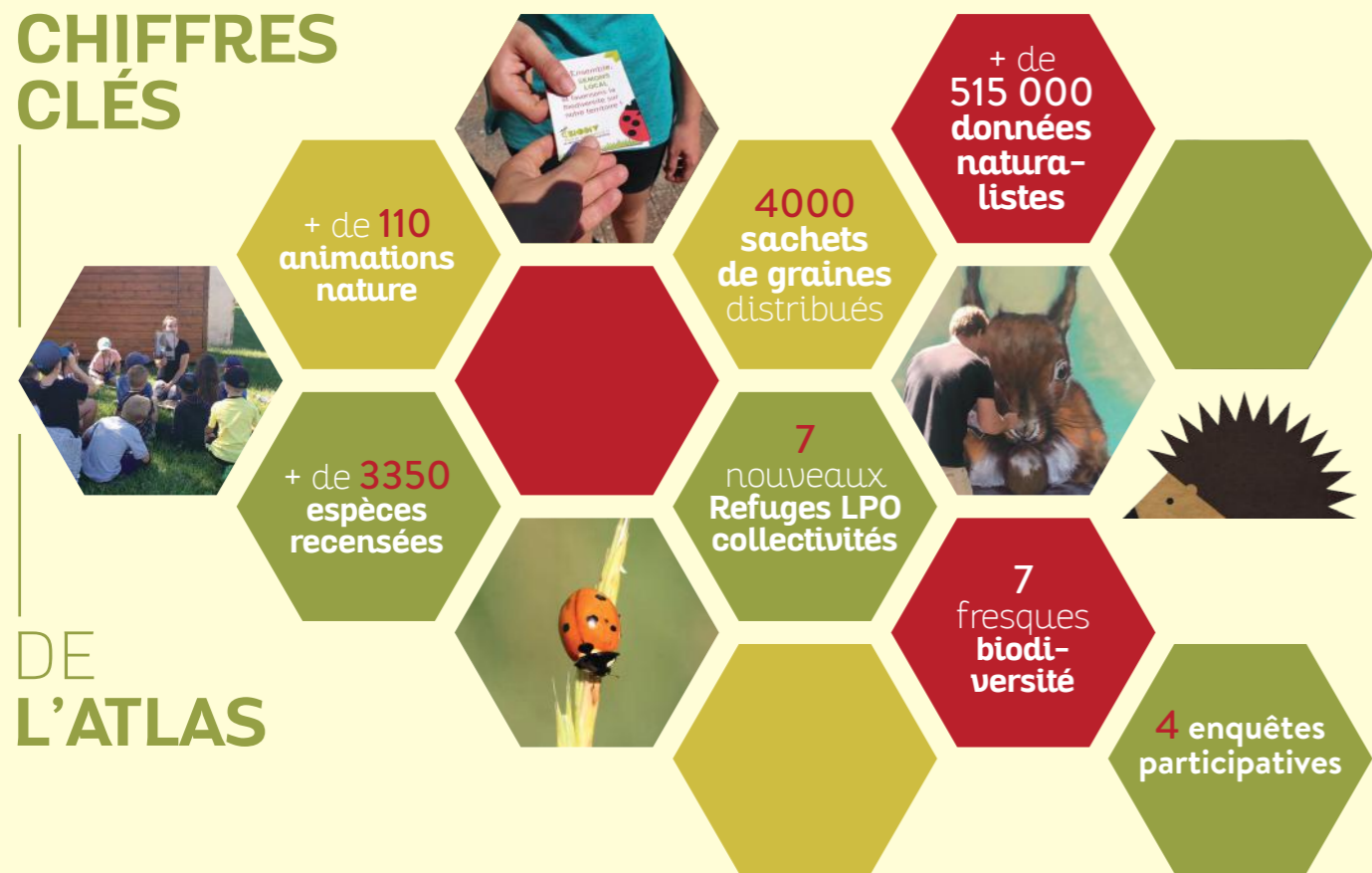
3 ANS D' ACTIONS SUR LA MÉTROPOLE...



Fin 2019, la LPO Auvergne-Rhône-Alpes a lancé C.Biodiv : l'Atlas de la biodiversité de la métropole clermontoise. Durant 3 ans, ce projet a placé la biodiversité au cœur d'un programme d'actions de sensibilisation et d'inventaires auxquels tout le monde a pu participer. L'objectif ? **Mieux connaître la biodiversité locale pour mieux la protéger... et mieux nous protéger !** Grâce à de nombreux partenaires, la connaissance des espèces de la métropole a ainsi été grandement améliorée. Les données collectées ont permis d'identifier des secteurs à restaurer et à préserver, et seront utiles pour adapter les aménagements et politiques locales.

Écoles, habitants, élus, aménageurs, agents des espaces verts, etc. : tout le monde est concerné et peut agir pour préserver la biodiversité de notre territoire !

CHIFFRES CLÉS



DE L'ATLAS

LA CAMPAGNE « SEMONS DES GRAINES »

Pour embellir nos quartiers et favoriser la biodiversité urbaine, C.Biodiv a offert près de 4000 sachets de graines de fleurs sauvages à semer. Labellisées « Végétal local », ces plantes seront précieuses aux pollinisateurs !

ACCOMPAGNER LES TECHNICIENS DES ESPACES VERTS

La gestion des espaces verts est précieuse au maintien de la biodiversité. C'est pourquoi la LPO a organisé des formations pour les agents de terrain, présentant enjeux de préservation et solutions pour adopter une gestion écologique.

Crédits photos : Coccinelle à sept points © Romain Riols • Fresque biodiversité par Apogé © Mediacoop

... ET À BEAUMONT ?



Observation étonnante : En mai 2021, des Vautours fauves ont pu être aperçus dans le ciel de Beaumont ! Ces rapaces de grande taille, dont l'envergure dépasse les 2 mètres sont rarement observés en zone urbaine. Ces charognards ne se reproduisent pas en Auvergne mais ils viennent y patrouiller car ils trouvent sur cette terre d'élevage, les cadavres dont ils se nourrissent. Contrairement aux rapaces chasseurs (aigles, faucons...), leurs serres ne sont pas assez puissantes pour tuer. Mal-aimés à tort car méconnus, ils jouent un rôle écologique fort et sont de véritables alliés des agriculteurs : au sommet de la chaîne alimentaire, ils évitent la propagation de maladies en offrant un service gratuit et naturel d'équarrissage !

Vautours fauves © Typhaine Lyon

LES CHIFFRES CLÉS DE BEAUMONT



Ces chiffres sont issus des connaissances collectées grâce aux naturalistes bénévoles et professionnels qui ont confié leurs données à C.Biodiv. Ces informations sont le reflet de l'état des connaissances et ne sont donc pas exhaustives.

Les espèces « à enjeux » ont été définies en concertation avec les experts naturalistes du territoire et sur la base des listes rouges produites par l'UICN, qui classent les espèces selon leur statut de vulnérabilité.

* hors chauve-souris








Retrouvez tous les partenaires : cbiodiv.org/les-partenaires/

ZONES À PRÉSERVER POUR LA BIODIVERSITÉ



SUR LA COMMUNE DE BEAUMONT

Légende

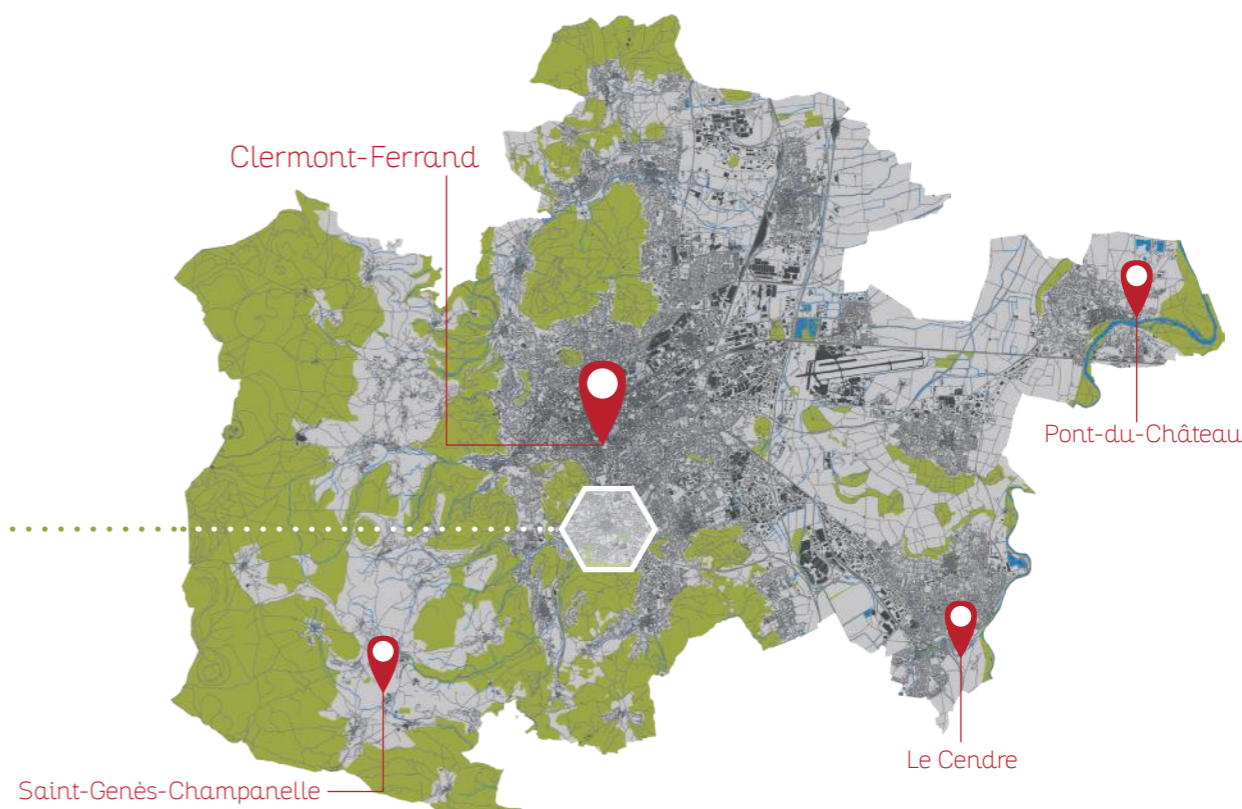
-  Réservoirs de biodiversité à préserver
-  Milieux urbanisés, agricoles ou semi-naturels
-  Bâti
-  Surfaces en eau
-  Cours d'eau



LES RÉSERVOIRS DE BIODIVERSITÉ

Espaces où la biodiversité est la plus riche ou la mieux représentée, les réservoirs permettent aux espèces d'effectuer l'ensemble de leur cycle de vie (alimentation, reproduction, repos). Ils sont reliés entre eux par des corridors écologiques qui permettent aux espèces de se déplacer. Tout aussi importants à préserver que les réservoirs, ces corridors prennent plusieurs formes (haies, cours d'eau, bosquets, mares...) et constituent eux-mêmes des lieux de vie !

MÉTROPOLE CLERMONTOISE



LES ESPÈCES EMBLÉMATIQUES DE BEAUMONT

La Coronelle lisse

Inoffensive, elle est, comme tous les serpents, protégée en France. Très discrète, elle apprécie particulièrement les milieux rocheux.



La Spiranthe d'automne

Comme son nom l'indique, cette orchidée fleurit tardivement. En 2019, une magnifique station a été découverte sur des pelouses d'une résidence de Beaumont : une trouvaille surprenante !



La Mésange charbonnière

Passereau commun, cette mésange est facilement observable et ce, toute l'année. Grande consommatrice de chenilles, elle se nourrit aussi de graines et fruits, notamment en hiver.



POUR ALLER PLUS LOIN • Cartes interactives : cbiodiv.org/a-la-cartel/

S'ENGAGER EN TANT QUE COMMUNE

Trois actions concrètes à mettre en place :



RÉDUIRE LA POLLUTION LUMINEUSE

Néfaste pour la biodiversité et pour notre santé, elle peut facilement être réduite. Adapter l'éclairage nocturne permet aussi des économies budgétaires et énergétiques.

Et si votre commune participait au label Villes et Villages étoilés ?

+ d'infos : anpcen.fr ▶



ADOPTER UNE GESTION ÉCOLOGIQUE

Former les équipes d'entretien, favoriser les fauches tardives, éviter les périodes sensibles pour la faune sauvage...

Ce levier d'action conjugue préservation de la biodiversité, création d'îlots de fraîcheur et amélioration du cadre de vie !



RESTAURER LES TRAMES VERTE ET BLEUE

Intégrer les continuités écologiques dans la politique d'aménagement est essentiel à la survie des espèces.

Crapauds, passages à hérissons, réseau de mares, haies champêtres sont autant de solutions en faveur de la circulation des espèces.

AGIR AVEC LA LPO

Vous souhaitez développer des actions en faveur de la biodiversité sur votre commune ?

La LPO vous accompagne !

Démarche Refuge LPO • Éducation à l'environnement • Expertise naturaliste

Contactez-nous à auvergne@lpo.fr ou au 04 37 61 05 06

Vous avez trouvé un oiseau en détresse ?

Contactez le Centre de Sauvegarde au 07 76 32 59 77

Soutenez le centre : auvergne-rhone-alpes.lpo.fr/don ▶



UNION EUROPÉENNE



LEUROPÉ S'ENGAGE
en région
Auvergne-Rhône-Alpes
avec le FEDER

+
clermont
auvergne
métropole

C.Biodiv est cofinancé par l'Union européenne dans le cadre du Fonds Européen de Développement Régional (FEDER) et par Clermont Auvergne Métropole

Couverture : Mésange charbonnière © Typhaine Lyon - Vue de Beaumont © Ville de Beaumont - Coronelle lisse © Bastien Moisan - Spiranthe d'automne © Aurélien Pico - Vautours fauves © Typhaine Lyon

Coordination : Gaëlle Giraud et Marie Lathuilière, LPO AuRA • Recherche photographies : Typhaine Lyon, LPO AuRA - Mise en page : Camille Combes, LPO AuRA • Illustrations : Vice Versa (agence) • Date : 2022